

首都圏催事出展のご案内

日本一の活気ある商業エリア・新宿に、2016年3月、新たな商業施設がオープンするにあたり、そのオープニングイベントでの催事出店に参加いただく事業所様を募集いたします。

【催事紹介】

会場：ルミネ新宿新南口店 1階エントランスマーケット 約85坪

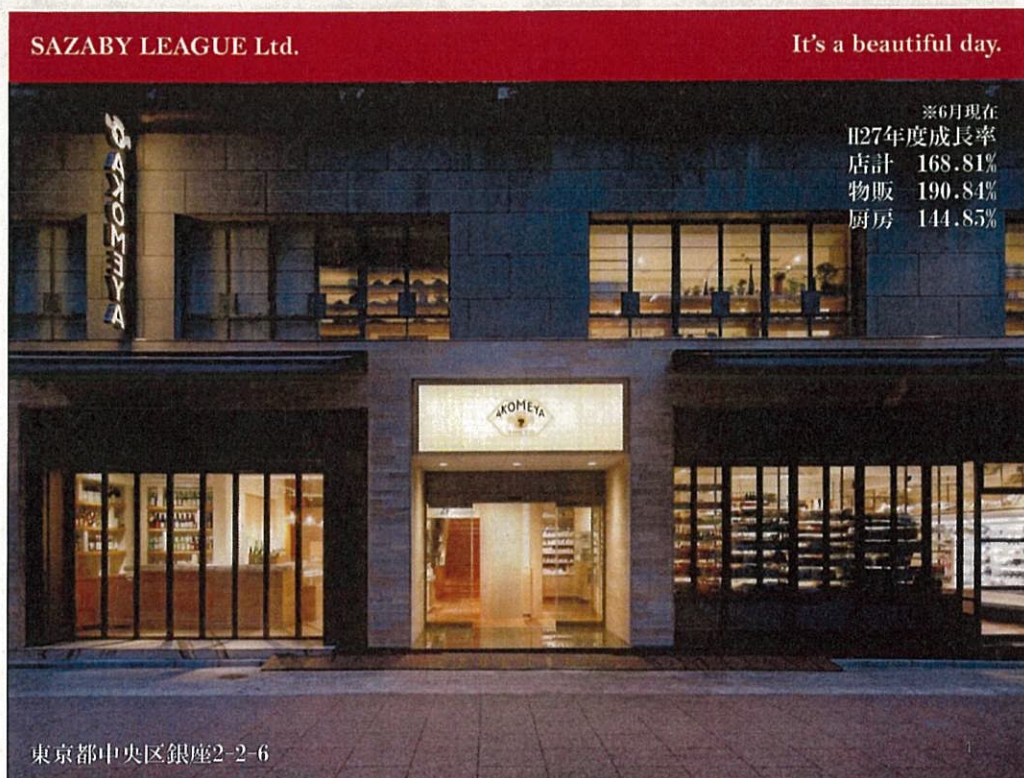
期間：2016年3月下旬～2016年7月末（予定）約4か月間

店舗：AKOMEYA TOKYO

【内容】

- 全国の隠れた銘品を都心で販売するイベント
- 生産者による店頭PRで消費者とのコミュニケーションの場を提供
- 店内の催事スペースでのプロモーションにて情報発信

AKOMEYA TOKYOとは・・・



AKOMEYA TOKYOとは・・・

SAZABY LEAGUE Ltd.

It's a beautiful day.



「一杯の炊き立ての
白いごはんから広がる幸せ」を

2

AKOMEYA TOKYOとは・・・

SAZABY LEAGUE Ltd.

It's a beautiful day.

お釜のふたを開けた瞬間にあふれるあたたかい湯気。
そこにはびかびかに輝く白いごはんがたっている。
あつあつの白いごはんをお茶碗に盛り、手にとる。
それは日本人が「しあわせ」を感じる瞬間。

「AKOMEYA TOKYO」。
米屋であって米屋でない。

AKOMEYAは、一杯の炊き立ての白いごはんから広がる
「しあわせ」をたくさんの人々と共有していきます。

3

AKOMEYA TOKYOとは・・・

SAZABY LEAGUE Ltd.

It's a beautiful day.



食品

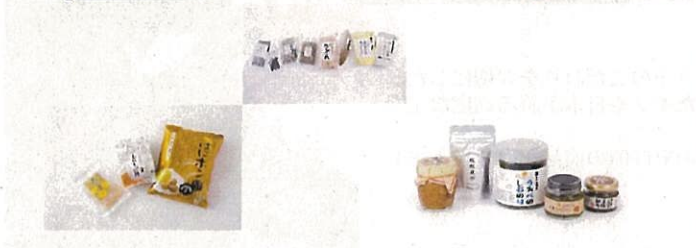
AKOMEYA TOKYOでは全国から厳選した玄米、オリジナルブレンド米など、約25種類以上を店頭精米し販売。ごはんのお供やこだわりの調味料など、食卓がますます豊かになるような食品をいろいろとご用意しています。



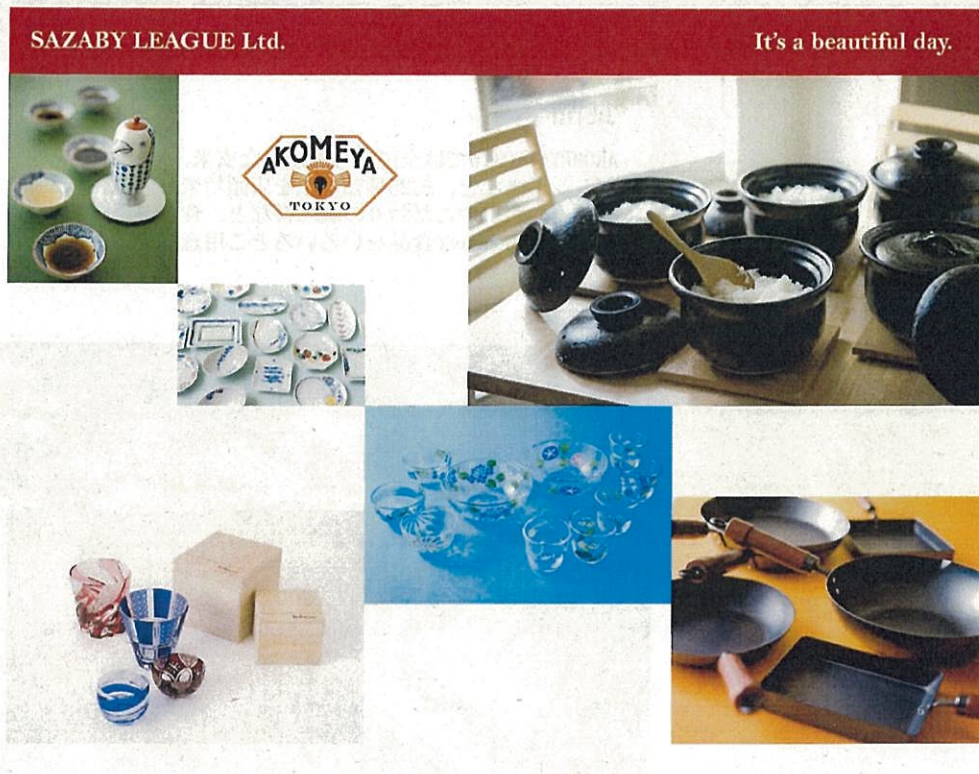
AKOMEYA TOKYOとは・・・

SAZABY LEAGUE Ltd.

It's a beautiful day.



AKOMEYA TOKYOとは・・・



AKOMEYA TOKYOとは・・・



雑貨

モノづくりのストーリーや作り手のこだわりを大切に、匠の道具、時代の感覚に溢れたモノや日本が誇る高度な工業製品など。和洋、新旧を織り交ぜ、現代のNIPPONの商品を取り揃えました。

ルミネ新宿新南口とは・・・

SAZABY LEAGUE Ltd.

It's a beautiful day.

INTRODUCTION はじめに

The 3rd

2016年春、
新宿に3館目のルミネが誕生。

1日約360万人の乗降客を誇る世界一のターミナルステーション新宿駅。
その南口に新たに完成する新宿駅新南口ビル(仮称)の中に、新宿エリアで
3館目のルミネが誕生します。

国際都市新宿にふさわしいグローバルを要素に加え、文化・情報発信や
エンターテインメント性もプラスした、次世代に向けた新しいルミネを創出。
高速バスターミナルやタクシー乗降場を擁する交通結節点の誕生によって
新宿駅新南口は、さらに利便性が向上し、魅力的なエリアへと進化します。

新宿駅新南口を、ルミネが変えます。

10

ルミネ新宿新南口とは・・・

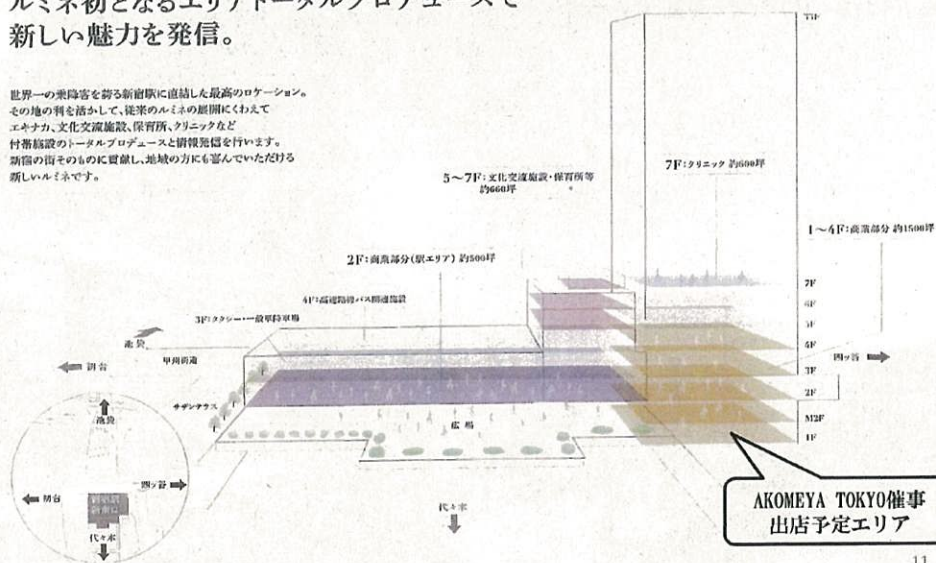
SAZABY LEAGUE Ltd.

It's a beautiful day.

ABOUT THE FACILITIES 施設概要

ルミネ初となるエリアトータルプロデュースで
新しい魅力を発信。

世界一の乗降客を誇る新宿駅に直結した最高のロケーション。
その地の利を活かして、従来のルミネの範囲にくわえて
エキナカ、文化交流施設、保育所、クリニックなど
付帯施設のトータルプロデュースと情報発信を行います。
新宿の街そのものに貢献し、地域の方にも喜んでいただける
新しいルミネです。



11

ルミネ新宿新南口とは・・・

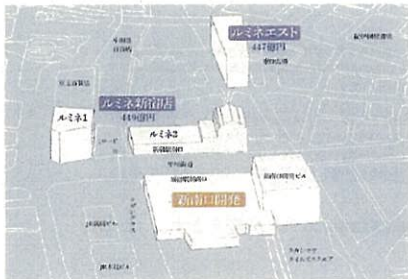
SAZABY LEAGUE Ltd.

It's a beautiful day.

POSITIONING 新南口 館のポジショニング

新宿で独自のポジションを築いてきたルミネが、さらに新しい領域に進出。

ファッションから食まで、すべてのジャンルで高いクオリティを標榜し、これまでにない位置づけの新しいルミネを目指します。



ルミネ新宿新南口
2017年10月開業(ルミネが運営)予定
ルミネ新南口
2017年10月開業(ルミネが運営)予定
2018年10月開業(ルミネが運営)予定



ルミネ新宿新南口とは・・・

SAZABY LEAGUE Ltd.

It's a beautiful day.

<乗降客数>
新宿駅: 3,607,498 (世界第1位)

AKOMEYA TOKYO 予定来客者数: 12,000人/月



■ 出店参加のメリットについて

▼都心で販売する機会が得られることで、首都圏のみならず、全国の消費者へアピールできます

▼商品はすべて買い取りです。

→帳合は原則、株式会社ゴールドボンド（大阪府中央区）となります。

<http://goldbond.co.jp>

▼催事の反響、販売の実績により、催事終了後もAKOMEYA TOKYO銀座店での継続販売の可能性もあります。

■ 出店までの流れについて<応募要件>

【ステップ1】お申込み

以下のサイトにアクセスしていただき、【申し込み】ページから企業登録をしていただけます。

<http://ippin-Nippon.com/entry>

企業登録完了のメールが届いたら、登録時に使用したメールアドレスとパスワードにてログインしていただき、【商品登録】ページから商品の登録をお願いいたします。

※運営会社：株式会社ゴールドボンド



【ステップ2】審査

応募者多数の場合、上記サイトに登録された商品情報による商品審査を経て出展企業様を決定、ご連絡させていただきます。

【問い合わせ】【お申込み】

〇〇〇〇 ☎000-000-0000 担当：◎◎

