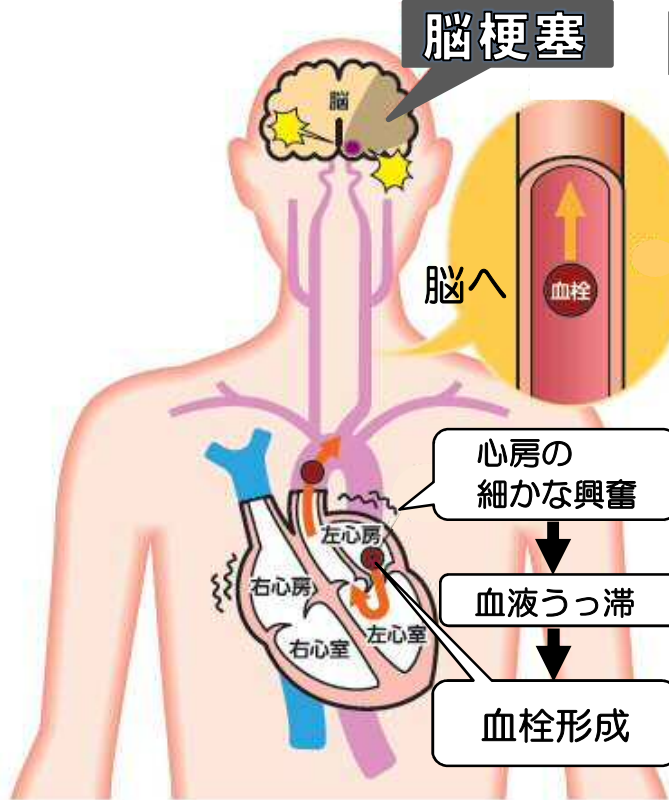


心臓が原因の脳梗塞があります

しんぼうさいどう

- 心房細動という不整脈が原因です。



正常

心臓は安静時、1分間に60～100回規則的に動いています。

心房細動

心房が細かく動くことで、血液をうまく送り出すことができなくなります。その結果、血液が固まりやすくなります。血栓（血のかたまり）が脳でつまると脳梗塞、心臓でつまると心筋梗塞になります。

中でも多いのが **脳梗塞**

- 早期に心房細動を見つけ、治療することは、脳梗塞を防ぐことにつながります。

- セルフチェック！脈に触れてみよう

人さし指・中指・薬指の3本を、親指の付け根あたりに当てて、拍動を感じるところを見つけてみましょう。

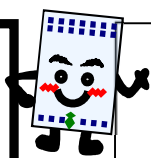


このような方は、受診をおすすめします。

- 脈の間隔が不規則（ド…ドドド…ドなど）
- 動悸、ふらつき、胸痛、胸の不快感がある

心房細動週間ウェブサイトより出典

皆様の健康づくりに役立てていただくための「なっぴい健康出前講座」実施中！お気軽にお問い合わせください。



長野市保健所健康課
ながの健やかプラン21 推進市民の会
電話 226-9961 FAX 226-9982