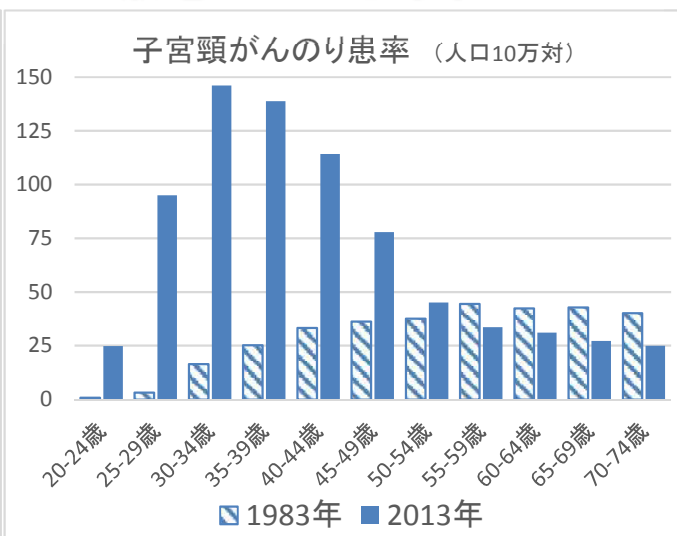
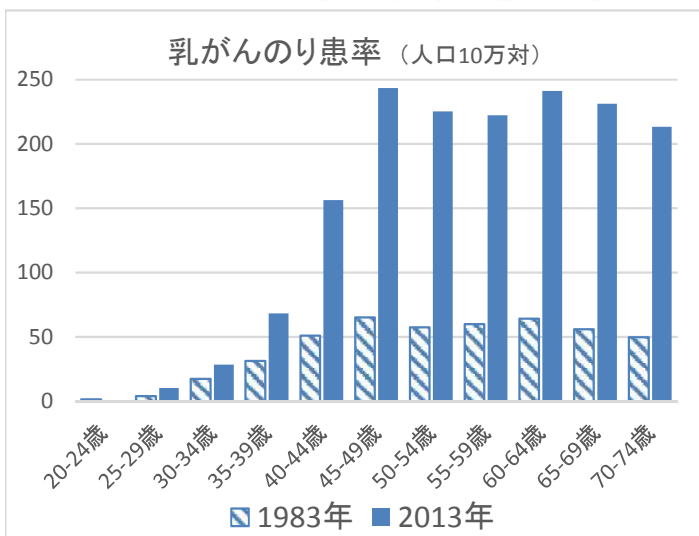




あなたの体を大切にしてほしい 受けましょう 女性がん検診

30年前に比べ、女性がんにかかる人が増えています。
特に、働き盛りのがんが激増しています。



出典) 国立がん研究センターがん情報サービス



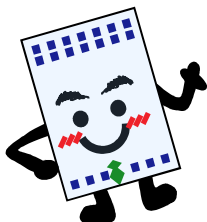
定期的ながん検診
↓
がんの手前の状態で発見できる!
↓
完治することが可能!



まずは検診を
受けることが
第一歩です!

- ★ 長野市に住民登録があり、職場等で検診の機会がない方は、市の検診を受診できます。
- ★ がん検診については、長野市保健所健康課 ☎226-9962 へお問合せください。
- ★ 検診の詳細は、5月に全戸配布された「各種検診のご案内」をご覧ください。

携帯電話で「各種検診のご案内」が確認できます ⇒



皆様の健康づくりに役立てていただくための「なっぴい健康出前講座」も実施中!
お気軽に下記にお問合せください。

長野市保健所健康課 ながの健やかプラン21推進市民の会
TEL 226-9961 FAX 226-9982