

企業・団体のみなさまへ



＼元気です！／

＼やる気いっぱい！／



シルバー人材センター 活用術



公益社団法人 長野県シルバー人材センター連合会

〒380-0841 長野市大門151-1柏与ビル3階 TEL (026) 237-4680 FAX (026) 237-5665

ホームページ <http://www.naganoren-sjc.com/>

おまかせください！ わがまちの熟年パワー

シルバー人材センターでは、豊かな知識と経験を持った人材が、
さまざまな仕事をお引き受けしています。

活用しませんか？

必要な時に必要な人数を提供できます！

県内21のシルバー人材センターは、法律に基づいた公益社団法人で、
約17,000名余の会員が企業や家庭、公共団体などからさまざまな仕事を受注して、
活力ある地域づくりに貢献しています。営利を目的としていないので、一般的に格安でお引き受けします。

仕事の依頼方法

直接お電話いただくか、各センターホームページのメールフォームまたはFAX等
お気軽にお問い合わせください。

事務分野

- 一般事務
- パソコン入力
- 宛名書き
- 賞状書き

技術分野

- 植木の手入れ
- 樹木の消毒
- 障子・襖・網戸の張替
- 簡単な大工仕事
- ペンキ塗り
- 消防設備点検

軽作業分野

- 屋内外清掃
- 会社・施設の除草
- 包装・梱包・袋詰め
- 品出し・商品整理
- 皿洗い など

管理分野

- 建物管理(宿・日直)
- 駐車場・駐輪場整理

外交・折衝分野

- チラシ等の配布
- 受付・店番

2種類の就業形態がございます

請負または委任

シルバーの会員だけで、
仕事を完成または遂行する場合はこちら。

- ◆ シルバーの会員は、契約書及び仕様書に記載された仕事を、
完成または遂行いたします。
- ◆ 労働関係法規(労災保険等)の適用はありませんが、
万が一時事事故が発生した場合は、
シルバー保険(傷害・賠償責任)で対応いたします。

シルバー派遣

発注者様の指揮命令の下での作業や、
従業員様との混在作業がある場合はこちら。

- ◆ 請負・委任と異なり、発注者様の指揮命令の下での作業や、
従業員様との混在作業ができます。
- ◆ 会員は社会保険(健康保険・厚生年金保険)及び雇用保険は
適用されない範囲でのローテーションによる就業となります。
労災保険は当センターで加入します。

高齢者活躍人材確保 育成事業のご案内

本事業は、地域における人材不足分野や現役世代を支える分野での高齢者の就業を推進するため、広報活動、就業体験、技能講習などを通して、高齢者、企業様双方のシルバー人材センターに対する理解を深めていただくことを目的としています。

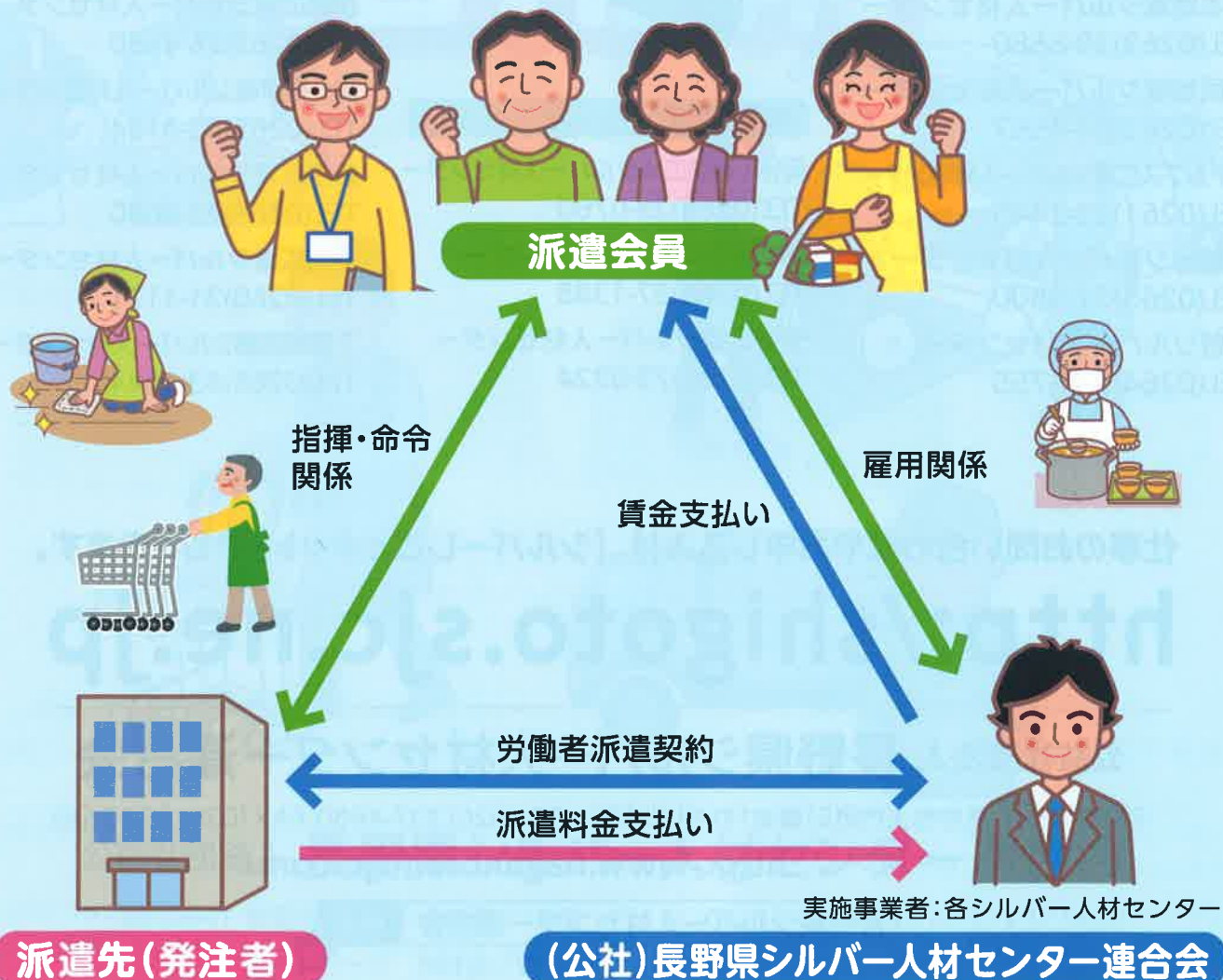
まずは

何かあったらシルバーにご相談を

事業主の中には人手不足で困ってらっしゃる方もおられるとお聞きすることがあります。

シルバー人材センターには、色々な技術や能力を持った会員がいますので、是非とも活用をご検討ください。

なお、シルバー人材センターでは、ご用命に応じて必要な技能研修を行うなど、会員の能力向上も行っております。お気軽にご相談ください。



しごとの発注に関するお問い合わせは 地域のシルバー人材センターへ

北信地域

長野シルバー人材センター

TEL(026)237-8315

須高広域シルバー人材センター

TEL(026)246-2003

中野広域シルバー人材センター

TEL(0269)23-0468

飯山地域シルバー人材センター

TEL(0269)63-2915

中信地域

松本地域シルバー人材センター

TEL(0263)39-6680

塩尻地域シルバー人材センター

TEL(0263)54-4567

北アルプス広域シルバー人材センター

TEL(0261)22-2445

安曇野シルバー人材センター

TEL(0263)72-5800

木曾シルバー人材センター

TEL(0264)23-3755



東信地域

更埴地域シルバー人材センター

TEL(026)272-5630

上田地域シルバー人材センター

TEL(0268)23-6002

小諸北佐久シルバー人材センター

TEL(0267)24-0333

佐久シルバー人材センター

TEL(0267)62-1786

南信地域

伊那広域シルバー人材センター

TEL(0265)76-4680

駒ヶ根伊南シルバー人材センター

TEL(0265)83-8184

飯田広域シルバー人材センター

TEL(0265)22-8690

阿南広域シルバー人材センター

TEL(0260)31-1171

下伊那西部シルバー人材センター

TEL(0265)43-2244

諏訪地域

岡谷下諏訪広域シルバー人材センター

TEL(0266)23-0760

諏訪市シルバー人材センター

TEL(0266)57-1388

茅野広域シルバー人材センター

TEL(0266)73-0224

仕事のお問い合わせやお申し込みは、「シルバーしごとネット」でもできます。

<http://shigoto.sjc.ne.jp>

公益社団法人 **長野県シルバー人材センター連合会**

〒380-0841 長野市大門町51番地1柏与ビル3階 TEL(026)237-4680 FAX(026)237-5665

ホームページ <http://www.naganoren-sjc.com/>

長野県シルバー人材センター連合会

検索

