

平成21年度 地域団塊世代雇用支援事業

# 高年齢者雇用実態調査 報告書

平成21年7月  
長野県中小企業団体中央会

---

## I. 調査の概要

### (1) 調査の目的

高齢者及び45歳以上の雇用状況及び人材ニーズを収集・把握し、今後の支援策に役立てていくため。

### (2) 調査対象

長野県内にある企業100社

### (3) 調査方法

郵送アンケート調査

### (4) 調査時期

平成21年6月

### (5) 回収状況

回収数 100社

回答率 100.0%

---

## Ⅱ. 考察

- 従業員の過不足感の現状については、過剰と感じている企業が約半数となる。特に「製造業」では6割を超えている。企業における雇用環境は、大変厳しい状況にあることが分かる。
- 過去1年間に、約7割の企業が社員を募集している。それぞれの企業状況を踏まえ、採用活動に取り組んでいるものと思われる。
- パート・アルバイトについては、3割弱の企業が、過去1年間に募集を行っている。雇用環境が厳しいことから、パート・アルバイトの採用活動を控えている企業が多いものと思われる。
- 定年以降の継続雇用制度については、ほとんどの企業が導入している状況にある。特に、従業員が100名以上の企業では100%の導入状況となっている。
- 平成20年度の中高齢者の離職については、7割を超える企業でいたと回答している。
- 平成21年度についても、中高齢者の離職がある予定の企業は約6割となる。離職理由には、希望退職なども含まれることから、厳しい雇用環境も伺える。
- 当事業として中高齢者の再就職支援を実施する際に、自社の対象者を紹介することについて、「可能」という企業は1割に満たない。「難しい」という回答が約2割、「何ともいえない」という回答も6割となる。紹介する方法、再就職支援の内容など、具体的な内容の提示がないと、判断が難しいと思われる。
- 中高齢者の採用については、約7割の企業があると回答している。特に、従業員規模が50名未満の企業では8割を超える企業があると回答している。採用環境が厳しい中小企業にとっては中高齢者の採用は必要不可欠な状況と思われる。
- 自社で採用したい中高齢者は、「技術職」、「営業職」という回答が多い。従業員規模の小さな企業では、希望する職種にばらつきがみられる。企業の実情に応じた人材を確保したいためと思われる。
- 中高齢者を採用するメリットとしては、「専門的な知識を持っている」、「業務経験が豊富である」という2項目が挙げられる。
- 中高齢者の採用で課題になる点としては、「わが社の社風に合わないのでは」、「これまでの経験にこだわるのでは」という2点となる。
- これまでの経験、専門的な知識を、本人がうまく活用できると、中高齢者の採用は成功するものといえる。
- 今後の中高齢者の採用については、「採用する予定はない」という回答が約3分の1、「未定・わからない」が半数近くとなり、大変厳しい状況となっている。
- 中高齢者向けの就職説明会については、「参加したい」という企業は1割に満たない。特に、従業員数300名以上の企業では、「参加したい」という回答は皆無である。
- 『ジョブ・カード』作成サポートについては、制度の認知度は低い結果となっている。名前を聞いたことがあるという回答が約3分の1あるものの、内容も含め理解している割合が低い。今後とも、継続的に制度の内容を告知していく必要があるものと思われる。
- 中高齢者の起業については、全ての企業でその対象となる方はいないという回答となっている。社内で起業について話題となることも少なく、そのための制度も整備されているといえない状況から、中高齢者の起業に関するニーズも把握できていないとも考えられる。

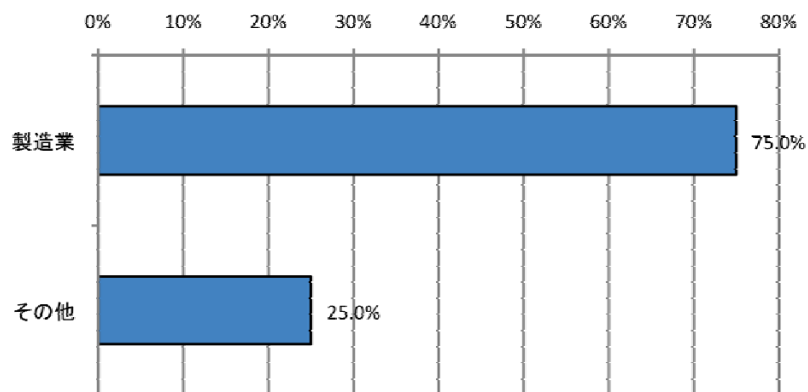
---

### Ⅲ. 調査分析結果

#### 【業種】

	回答数	回答割合
製造業	75	75.0%
製造業以外	25	25.0%
合計	100	100.0%

回答企業の業種をみると、「製造業」が75%と、4分の3となる。「製造業以外」には、建設業、サービス業、卸・小売業などが含まれている。



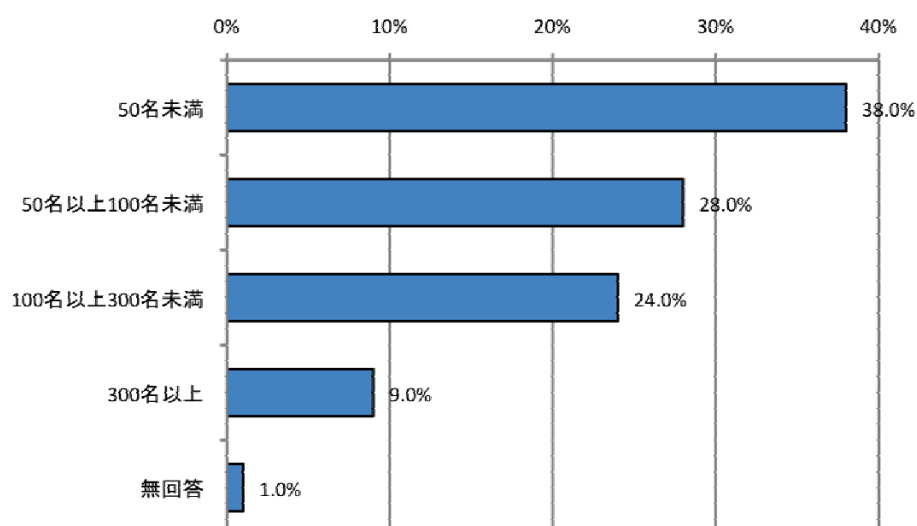
1. 貴社の従業員数をお答えください。

【正社員】

	回答数	回答割合
50名未満	38	38.0%
50名以上100名未満	28	28.0%
100名以上300名未満	24	24.0%
300名以上	9	9.0%
無回答	1	1.0%
合計	100	100.0%

正社員の従業員数をみると、「50名未満」（38.0%）という企業が最も多く、次に、「50名以上100名未満」（28.0%）、「100名以上300名未満」（24.0%）と続いている。

業種別にみても、全体の傾向は変わらない。しかし、「300名以上」という企業は、「製造業」のみとなっている。



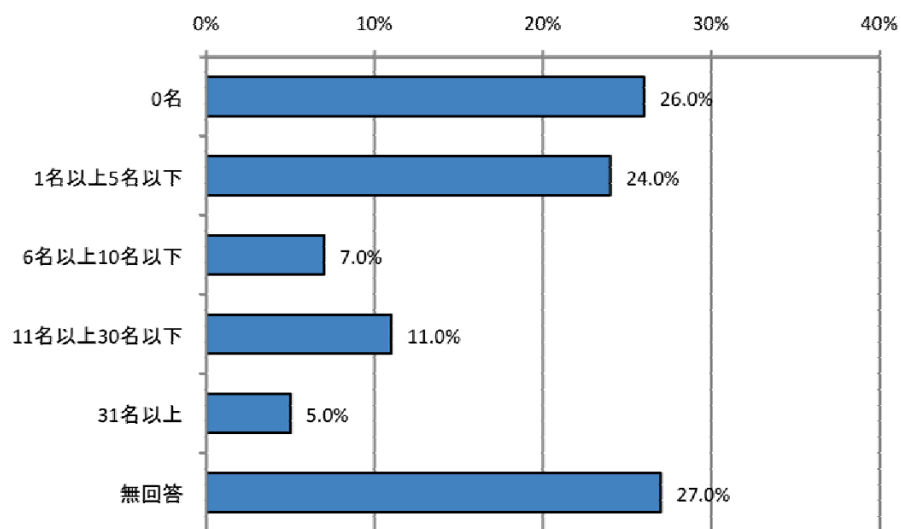
## 【契約社員・派遣社員】

	回答数	回答割合
0名	26	26.0%
1名以上5名以下	24	24.0%
6名以上10名以下	7	7.0%
11名以上30名以下	11	11.0%
31名以上	5	5.0%
無回答	27	27.0%
合計	100	100.0%

契約社員・派遣社員数で見ると、「0名」(26.0%)が最も多い。「無回答」(27.0%)も多く、2つの回答をあわせると5割を超えている。約半数の企業では、契約社員・派遣社員を雇っていないものと思われる。

契約社員・派遣社員の採用状況で見ると、「1名以上5名以下」(24.0%)という回答が最も多い。次に、「11名以上30名以下」(11.0%)と続いている。

業種別にみると、契約社員・派遣社員数が11名以上となる割合は、「製造業」の企業で「製造業以外」よりも高い傾向にあるといえる。

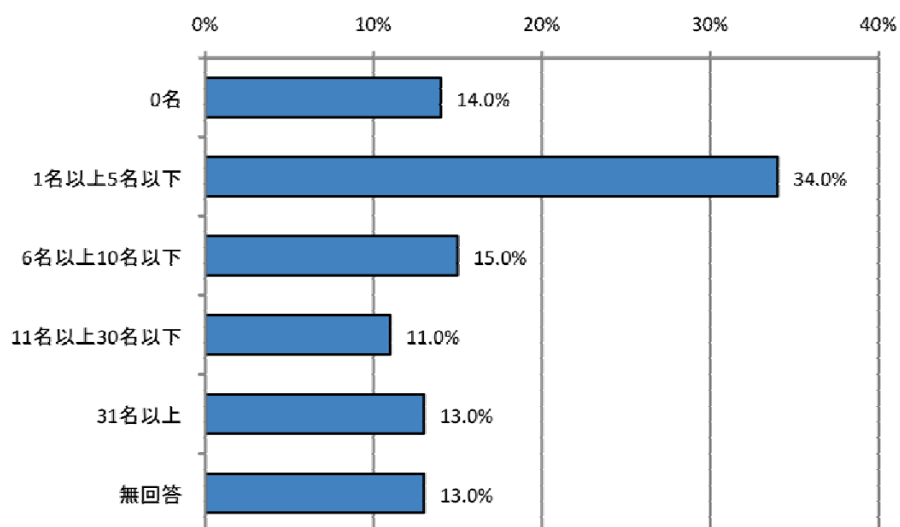


## 【パート・アルバイト】

	回答数	回答割合
0名	14	14.0%
1名以上5名以下	34	34.0%
6名以上10名以下	15	15.0%
11名以上30名以下	11	11.0%
31名以上	13	13.0%
無回答	13	13.0%
合計	100	100.0%

パート・アルバイト数で見ると、「1名以上5名以下」(34.0%)という回答が最も多い。次に、「6名以上10名以下」(15.0%)、「0名」(14.0%)と続いている。11名以上という回答も約4分の1となる。

業種別にみると、11名以上という回答は、「製造業以外」の企業で「製造業」よりも多い傾向にある。



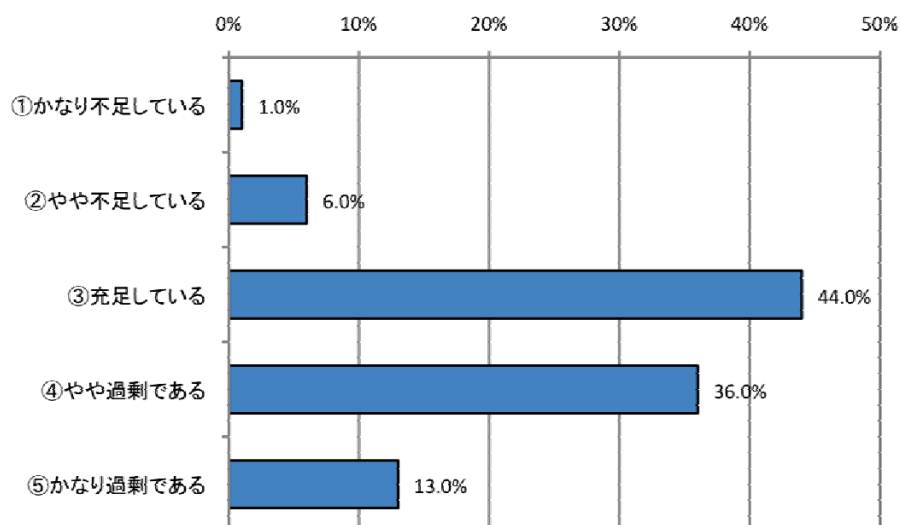
## 2. 貴社における従業員の過不足はどうでしょうか。

選択肢	回答数	回答割合
①かなり不足している	1	1.0%
②やや不足している	6	6.0%
③充足している	44	44.0%
④やや過剰である	36	36.0%
⑤かなり過剰である	13	13.0%
合計	100	100.0%

従業員の過不足については、「充足している」（44.0%）という回答が最も多い。次に、「やや過剰である」（36.0%）、「かなり過剰である」（13.0%）と続いている。約半数の企業で、従業員の過剰感があると回答していることとなる。

業種別にみると、「製造業」では、6割を超える企業で過剰感があると回答している。一方、「製造業以外」の企業では約3割に留まる。また、「かなり不足している」、「やや不足している」という不足感のある企業も約1割となる。

「製造業」における採用環境は、まだまだ厳しい状況と思われる。また、依然、従業員の過剰感は大きいともいえる。



3. 過去一年間の採用状況をお答え願います。

①社員

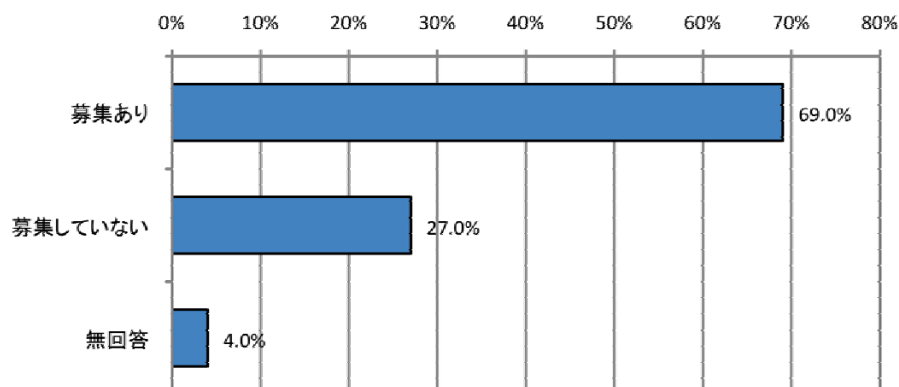
選択肢	回答数	回答割合
募集あり	69	69.0%
募集していない	27	27.0%
無回答	4	4.0%
合計	100	100.0%

この1年間での採用状況としては、「募集あり」(69.0%)という回答が約7割となる。厳しい経営環境の中、社員の募集に取り組んでいる企業は多いといえる。

業種別にみると、「製造業」、「製造業以外」による差は少ないものと思われる。

従業員規模では、「50名以上100名未満」、「300名以上」の企業で、「募集あり」という回答が8割を超えている。一方、「50名以下」の企業では、「募集あり」という回答は6割をやや割り込んでいる。

経営環境が厳しい中でも、社員については、継続的に募集していく必要があることから、このような結果となっていると思われる。



---

### 【募集回数】

	回答数	回答割合
1回	35	50.7%
2～3回	14	20.3%
4～5回	7	10.1%
6回以上	9	13.0%
無回答	4	5.8%
合計	69	100.0%

社員の募集回数としては、「1回」(50.7%)という回答が最も多い。次に、「2～3回」(20.3%)、「6回以上」(13.0%)と続いている。

業種による差は少ないものの、従業員規模でみると、100名未満の企業では「1回」という回答が半数を超えている。一方、100名以上の企業では4回以上という回答が3割を超えている。

企業の形態によっては、継続的に採用活動を進めていく必要があることから、経営環境の変化を踏まえながら、採用活動を進めているものと思われる。

### 【採用数】

	回答数	回答割合
1名	16	23.2%
2～3名	19	27.5%
4～5名	9	13.0%
6～9名	8	11.6%
10名以上	14	20.3%
無回答	3	4.3%
合計	69	100.0%

社員の採用数としては、「2～3名」(27.5%)という回答が最も多い。次に、「1名」(23.2%)、「10名以上」(20.3%)と続いている。

従業員規模でみると、100名以上の企業では6名以上という回答が6割を超えている。一方、「50名未満」の企業では「1名」という回答が半数、「2～3名」という企業が約4割となる。厳しい経営環境の中でも、一定数の採用については、取り組んでいるものと思われる。

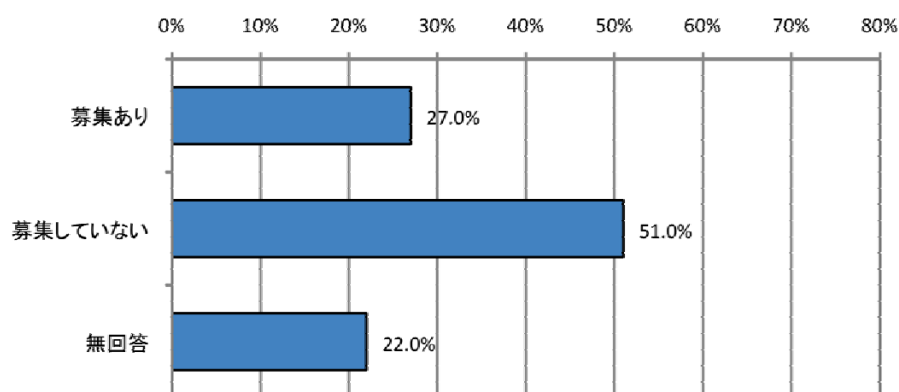
## ②パート・アルバイト

選択肢	回答数	回答割合
募集あり	27	27.0%
募集していない	51	51.0%
無回答	22	22.0%
合計	100	100.0%

パート・アルバイトの募集状況については、「募集していない」（51.0%）という回答が約半数となる。「募集している」（27.0%）という回答は、3割弱となっている。

従業員規模で見ると、50名以上300名未満の企業では、「募集している」という回答が3割を超えている。

雇用環境が厳しい中、パート・アルバイトについては、各企業とも採用を控えている状況と思われる。その一方で、一部の企業では、不足しているパート・アルバイトを補充するため募集をしているものと推察される。



---

### 【募集回数】

	回答数	回答割合
1回	8	29.6%
2～3回	9	33.3%
4～5回	2	7.4%
6回以上	6	22.2%
無回答	2	7.4%
合計	27	100.0%

パート・アルバイトの募集回数としては、「2～3回」(33.3%)という回答が最も多い。次に、「1回」(29.6%)、「6回以上」(22.2%)と続いている。

業種別にみると、「製造業以外」の企業で「6回以上」という回答が多くなっている。一方、「製造業」では、3回以下という回答が7割となっている。

製造業では特に従業員の過剰感が大きいことから、パート・アルバイトの募集を控える傾向にあると思われる。一方、他の業種の中には、パート・アルバイトを確保する必要から、継続的に募集を行っているところもある。

### 【採用数】

	回答数	回答割合
1名	4	14.8%
2～3名	7	25.9%
4～5名	2	7.4%
6～9名	1	3.7%
10名以上	10	37.0%
無回答	3	11.1%
合計	27	100.0%

パート・アルバイトの採用数でみると、「10名以上」(37.0%)という回答が最も多い。次に、「2～3名」(25.9%)、「1名」(14.8%)と続いている。

業種別にみると、「製造業以外」の企業では「10名以上」という回答が半数を超えている。一方、「製造業」では3割に留まっている。

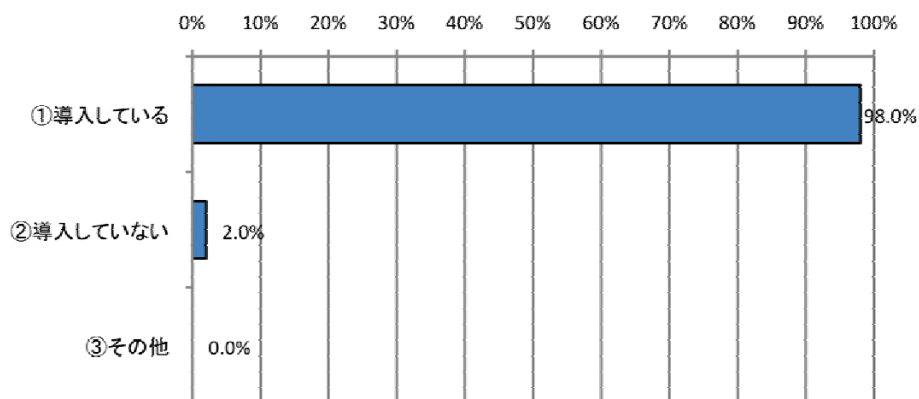
4. 定年以降も継続的に雇用する「継続雇用制度」等を導入されていますか。

選択肢	回答数	回答割合
①導入している	98	98.0%
②導入していない	2	2.0%
③その他	0	0.0%
合計	100	100.0%

定年以降の継続雇用制度については、「導入している」（98.0%）という回答が最も多く、9割を超えている。

従業員規模でみると、100名以上の企業では、導入しているという回答は100%となる。一方、100名未満の企業の中に、「導入していない」という回答がある。

継続雇用制度については、企業においても理解が深まり、その制度の導入が進んでいるものと思われる。



【導入している制度】

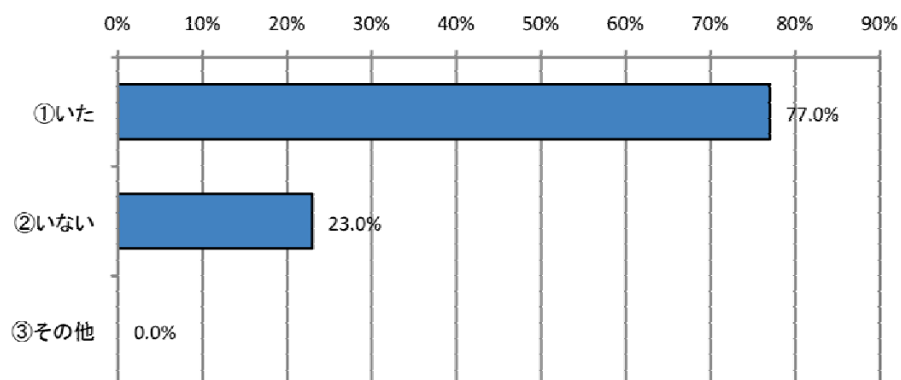
選択肢	回答数	回答割合
再雇用制度	66	67.3%
勤務延長制度	11	11.2%
その他	1	1.0%
無回答	20	20.4%
合計	98	100.0%

5. 平成20年4月1日以降、平成21年3月31日までの間に、退職などにより離職した中高年齢者(概45歳以上の方)はいましたか。

選択肢	回答数	回答割合
①いた	77	77.0%
②いない	23	23.0%
③その他	0	0.0%
合計	100	100.0%

昨年度の退職などにより離職した中高年齢者の有無については、「いた」(77.0%)という回答が7割を超えている。一方、「いない」(23.0%)という回答も2割程度ある。

従業員規模でみると、従業員数が少なくなるにつれ、「いない」という回答が増える傾向にある。



#### 【離職者数】

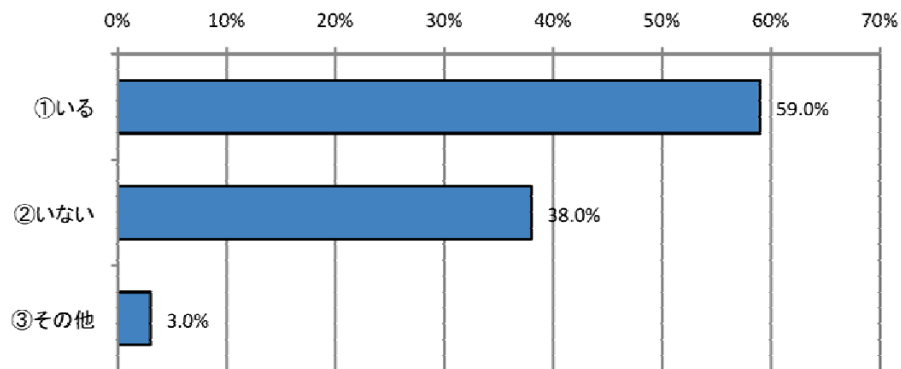
	回答数	回答割合
1名	16	20.8%
2～3名	28	36.4%
4～5名	9	11.7%
6～9名	6	7.8%
10名以上	17	22.1%
無回答	1	1.3%
合計	77	100.0%

6. 平成 21 年 4 月 1 日以降、平成 22 年 3 月 31 日の間に、退職などにより離職する予定の中  
高年齢者(概ね 45 歳以上の方)はいますか。

選択肢	回答数	回答割合
①いる	59	59.0%
②いない	38	38.0%
③その他	3	3.0%
合計	100	100.0%

今年度離職する予定の中高年齢者については、「いる」(59.0%)という回答が6割弱となっ  
ている。「いない」(38.0%)という回答も4割弱となる。

従業員規模でみると、「いない」という回答は、従業員数が少なくなるにつれ多くなる傾向  
にある。



#### 【離職予定者数】

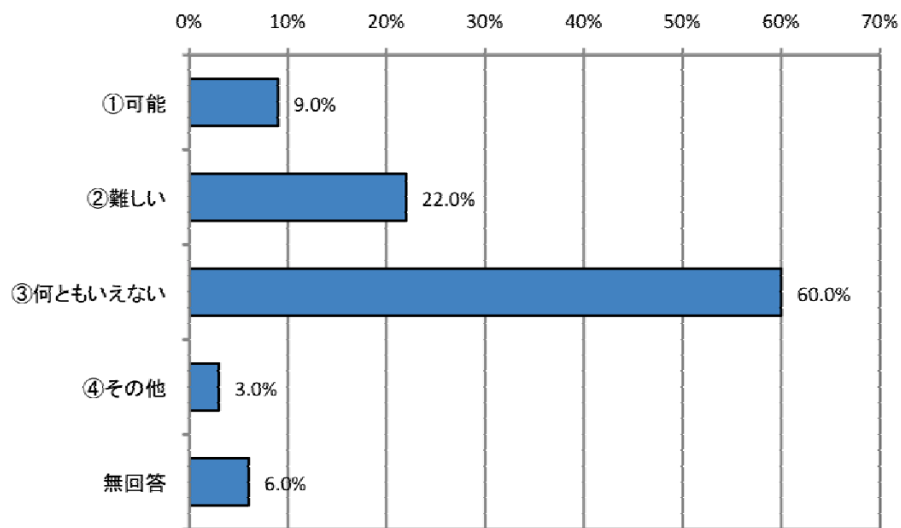
	回答数	回答割合
1名	17	28.8%
2～3名	22	37.3%
4～5名	6	10.2%
6～9名	6	10.2%
10名以上	8	13.6%
合計	59	100.0%

7. 『地域団塊世代雇用支援事業』では、定年退職した高年齢者、定年退職する予定の高年齢者及び45歳以上の離職予定者等を対象とした再就職支援を実施していく予定です。その際に、貴社内での対象となる方を、ご紹介いただくことは可能ですか。可能な場合には、事前にご本人の承諾を得ていただくこととなります。

選択肢	回答数	回答割合
①可能	9	9.0%
②難しい	22	22.0%
③何ともいえない	60	60.0%
④その他	3	3.0%
無回答	6	6.0%
合計	100	100.0%

中高年齢者の再就職支援の対象となる方をご紹介いただくことについては、「可能」(9.0%)という回答は1割に満たない。一方、「難しい」(22.0%)という回答は2割を超えている。しかし、「何ともいえない」(60.0%)という回答も6割となり、どのような対応ができるか回答できない企業が多いものと思われる。

業種別にみると、「可能」という回答は「製造業」で多く、「製造業以外」の企業では少ない結果となっている。



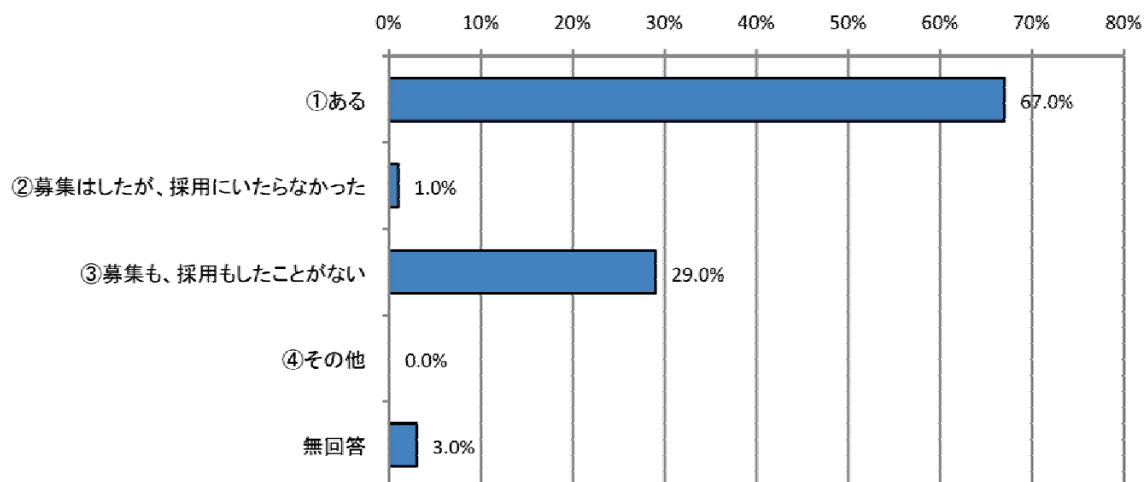
8. これまでに、中高年齢者（45歳以上の方）を採用したことはありますか。

選択肢	回答数	回答割合
①ある	67	67.0%
②募集はしたが、採用にいたらなかった	1	1.0%
③募集も、採用もしたことがない	29	29.0%
④その他	0	0.0%
無回答	3	3.0%
合計	100	100.0%

中高年齢者の採用実績については、「ある」（67.0%）という回答が6割を超えている。一方、「募集も、採用もしたことがない」（29.0%）という企業も3割弱存在する。

業種別にみると、「募集も、採用もしたことがない」という回答は、「製造業以外」の企業に多い結果となっている。

従業員規模でみると、「ある」という回答は「50名未満」の企業で8割を超えている。経済情勢に関わらず従業員の採用が厳しいことから、従業員規模の小さい企業では中高年齢者の採用実績も多い傾向にあると思われる。



---

### 【募集回数】

	回答数	回答割合
1回	16	23.5%
2～3回	11	16.2%
4～5回	8	11.8%
6回以上	12	17.6%
無回答	21	30.9%
合計	68	100.0%

中高年齢者の募集回数としては、「1回」（23.5%）という回答が最も多い。次に、「6回以上」（17.6%）、「2～3回」（16.2%）と続いている。

業種別にみると、「製造業以外」の企業よりも「製造業」では募集回数が多い傾向にある。従業員規模でみると、「1回」という回答は、従業員規模が大きくなるにつれ少なくなる傾向にある。一方、「6回以上」という回答は、従業員規模による差は少ない結果となっている。各企業の採用環境により、中高年齢者の募集回数も変わるものと思われる。

### 【採用数】

	回答数	回答割合
1名	17	25.0%
2～3名	16	23.5%
4～5名	7	10.3%
6～9名	7	10.3%
10名以上	11	16.2%
無回答	10	14.7%
合計	68	100.0%

中高年齢者の採用数については、「1名」（25.0%）という回答が最も多い。次に、「2～3名」（23.5%）、「10名以上」（16.2%）と続いている。

業種別でみると、「製造業以外」の企業よりも「製造業」では、採用数が多い傾向にある。従業員規模でみると、「10名以上」という回答は、従業員規模が大きくなるにつれ多くなっている。一方、「50名未満」の企業では、「1名」、「2～3名」という回答合計で半数を超えている。

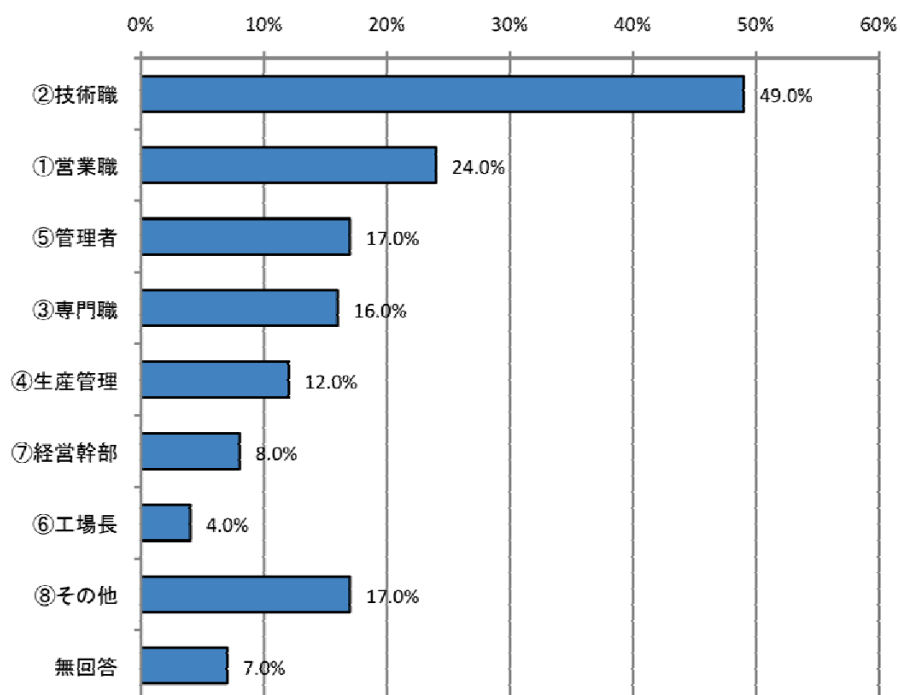
9. 貴社で採用したい中高年齢者(45歳以上の方)は、どのような分野、能力を持っている方ですか。該当するもの全てに○印をご記入願います。(複数回答可)

選択肢	回答数	回答割合
①営業職	24	24.0%
②技術職	49	49.0%
③専門職	16	16.0%
④生産管理	12	12.0%
⑤管理者	17	17.0%
⑥工場長	4	4.0%
⑦経営幹部	8	8.0%
⑧その他	17	17.0%
無回答	7	7.0%
対象	100	—

自社で採用したい中高年齢者は、「技術職」(49.0%)という回答が最も多い。次に、「営業職」(24.0%)、「管理者」(17.0%)と続いている。

業種別にみると、「製造業」では「技術職」という回答が最も多い。一方、「製造業以外」の企業では「営業職」という回答が最も多くなる。

従業員規模でみると、「技術職」という回答がいずれの規模でも最も多い。しかし、「50名未満」の企業では、希望する職種にばらつきがみられる。また、「50名以上100名未満」の企業では「管理者」が2番目に多い回答となっている。



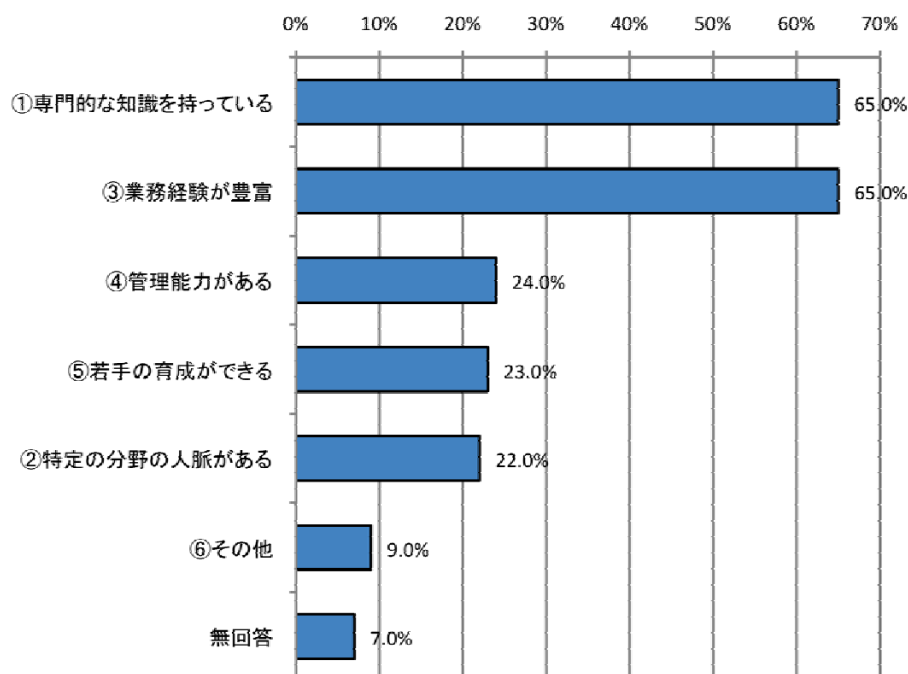
10. 中高年齢者(45歳以上の方)を採用する場合、どのようなことがメリットと考えられますか。該当するもの全てに○印をご記入願います。(複数回答可)

選択肢	回答数	回答割合
①専門的な知識を持っている	65	65.0%
②特定の分野の人脈がある	22	22.0%
③業務経験が豊富	65	65.0%
④管理能力がある	24	24.0%
⑤若手の育成ができる	23	23.0%
⑥その他	9	9.0%
無回答	7	7.0%
対象	100	—

中高年齢者を採用する場合のメリットとしては、「専門的な知識を持っている」(65.0%)、「業務経験が豊富である」(65.0%)という回答が最も多い。

業種別にみると、「製造業」では、この2つの項目の回答がほぼ同じ状況にある。一方、「製造業以外」の企業では、「業務経験が豊富である」という回答が最も多く、「専門的な知識を持っている」という回答はやや少なくなっている。

従業員規模でみると、従業員規模が大きくなるにつれ、「専門的な知識を持っている」という回答割合が高まる一方、「業務経験が豊富である」という回答割合は低下している。



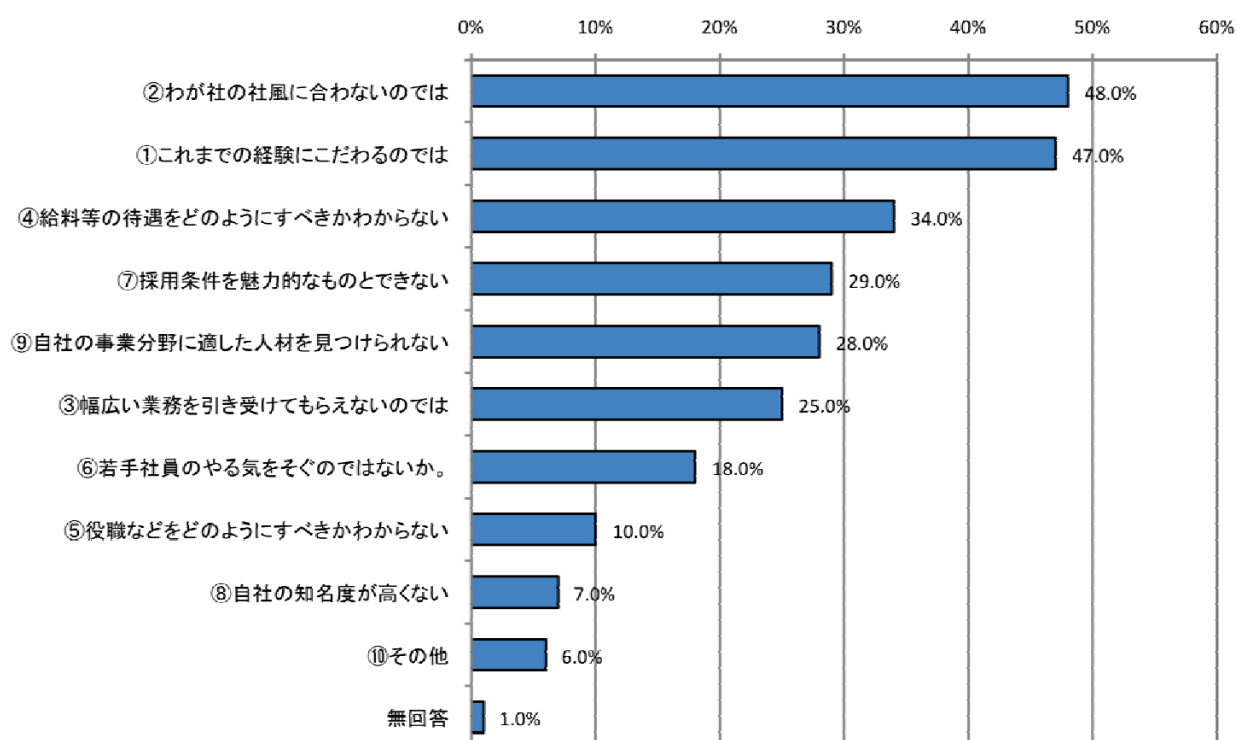
11. 中高年齢者(45歳以上の方)を採用する上で、課題と感ずることはどのようなことですか。  
該当するもの全てに○印をご記入願います。(複数回答可)

①これまでの経験にこだわるのでは	47	47.0%
②わが社の社風に合わないのでは	48	48.0%
③幅広い業務を引き受けてもらえないのでは	25	25.0%
④給料等の待遇をどのようにすべきかわからない	34	34.0%
⑤役職などをどのようにすべきかわからない	10	10.0%
⑥若手社員のやる気をそぐのではないか	18	18.0%
⑦採用条件を魅力的なものできない	29	29.0%
⑧自社の知名度が低い	7	7.0%
⑨自社の事業分野に適した人材を見つけられない	28	28.0%
⑩その他	6	6.0%
無回答	1	1.0%
対象	100	—

中高年齢者の採用で課題となることとしては、「わが社の社風に合わないのでは」(48.0%)、「これまでの経験にこだわるのでは」(47.0%)という回答が多くなっている。

業種別にみると、上位2項目は同じ傾向にあるものの、「製造業以外」の企業では「給料等の待遇をどのようにすべきかわからない」という回答も4割を超えている。

従業員規模でみると、「50名未満」の企業では「これまでの経験にこだわるのでは」という回答が6割を超えている。一方、「50名以上100名未満」の企業では給料等の待遇をどのようにすべきかわからない」という回答が半数と最も多い。また、「100名以上300名未満」では「自社の事業分野に適した人材を見つけられない」という回答が2番目に多くなっている。



## 12. 今後、中高年齢者(45歳以上の方)を採用したいと考えていますか。

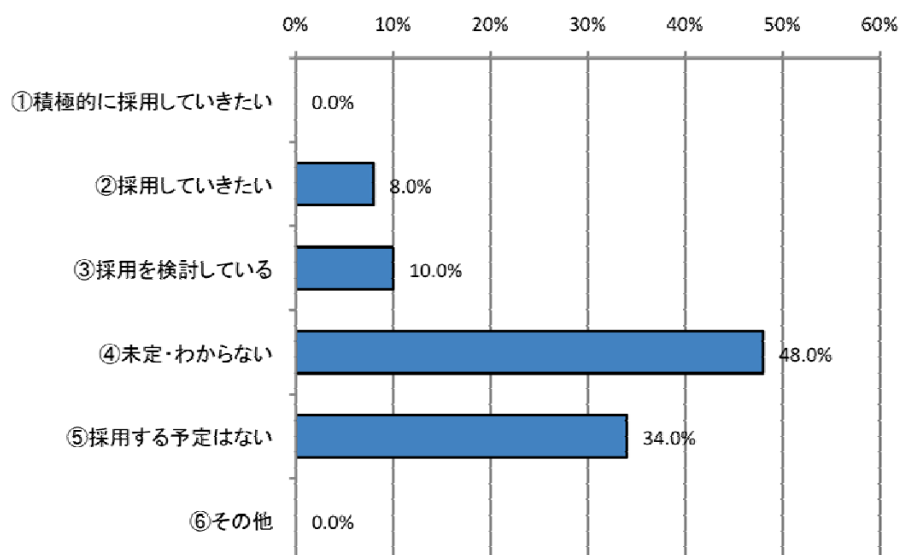
選択肢	回答数	回答割合
①積極的に採用していきたい	0	0.0%
②採用していきたい	8	8.0%
③採用を検討している	10	10.0%
④未定・わからない	48	48.0%
⑤採用する予定はない	34	34.0%
⑥その他	0	0.0%
合計	100	100.0%

今後中高年齢者を採用するかどうかについては、「積極的に採用していきたい」という回答は無く、「採用していきたい」(8.0%)、「採用を検討している」(10.0%)という企業合計も2割に満たない。一方、「採用する予定はない」(34.0%)という回答は約3分の1となる。

業種別にみると、「製造業」、「製造業以外」による傾向の差は少ないと思われる。

従業員規模でみると、「300名以上」の企業では「未定・わからない」、「採用する予定はない」という回答で100%となる。一方、300名未満の企業では2割前後の企業で、「採用していきたい」、「採用を検討している」と回答している。

景気の先行きがみえず、雇用の過剰感も強いことから、規模の大きな企業は中高年齢者の採用を控える傾向にあると思われる。一方、中小企業においては、人材確保の必要性から、企業の状況により、中高年齢者の採用に取り組む割合も一定数あるといえる。



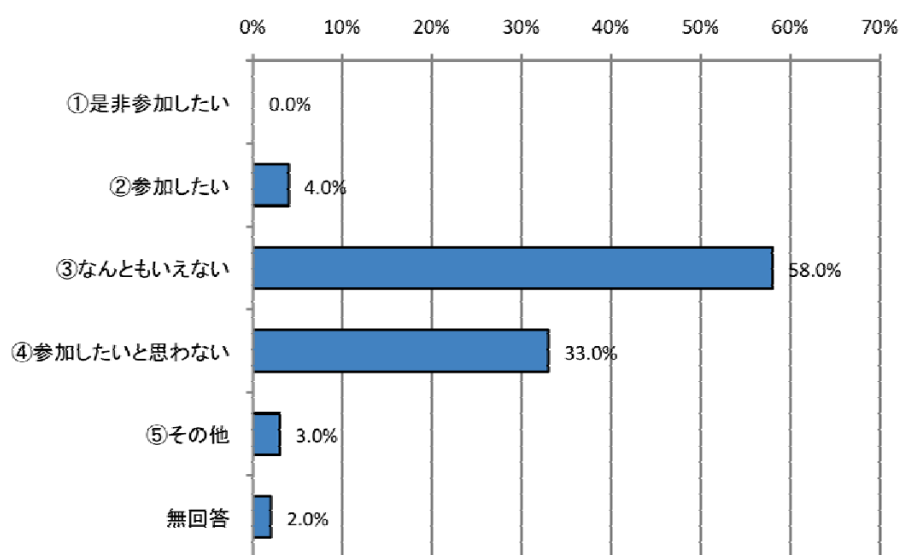
13. 『地域団塊世代雇用支援事業』では、概ね45歳以上の方を対象とした就職面接会を開催する予定です。このような面接会に参加したいと思いますか。

選択肢	回答数	回答割合
①是非参加したい	0	0.0%
②参加したい	4	4.0%
③なんともいえない	58	58.0%
④参加したいと思わない	33	33.0%
⑤その他	3	3.0%
無回答	2	2.0%
合計	100	100.0%

就職面接会への参加希望については、「参加したい」(4.0%)という回答は1割に満たない結果となっている。一方、「参加したいと思わない」(33.0%)という回答も約3分の1に達している。

業種別にみると、「参加したい」と回答している企業は、すべて「製造業」となっている。

従業員規模でみると、「300名以上」の企業では、「参加したい」という回答は無い。300名未満の企業が「参加したい」と回答している。



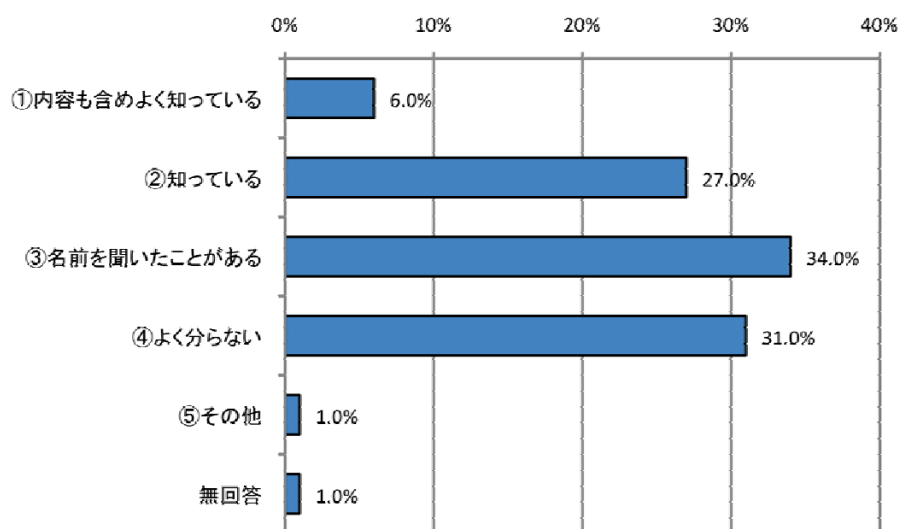
14. 厚生労働省では、中高年齢者の就職支援の一環として、『ジョブ・カード』（就職活動支援書）作成のサポートを推進しています。この取り組みについて、ご存知でしたか。

①内容も含めよく知っている	6	6.0%
②知っている	27	27.0%
③名前を聞いたことがある	34	34.0%
④よく分らない	31	31.0%
⑤その他	1	1.0%
無回答	1	1.0%
合計	100	100.0%

『ジョブ・カード』作成のサポートについては、「内容を含めてよく知っている」（6.0%）という回答は1割に満たない。「知っている」（27.0%）という回答も3割弱となる。一方、「よく分らない」（31.0%）という回答も約3割に達している。

業種別にみても、同様の傾向にある。また、従業員規模でみても大きな差がみられない。

『ジョブ・カード』という名前は浸透してきているものの、どのような目的で、どのように活用できるのかなど、制度の内容についてはまだ認知度が低いと思われる。



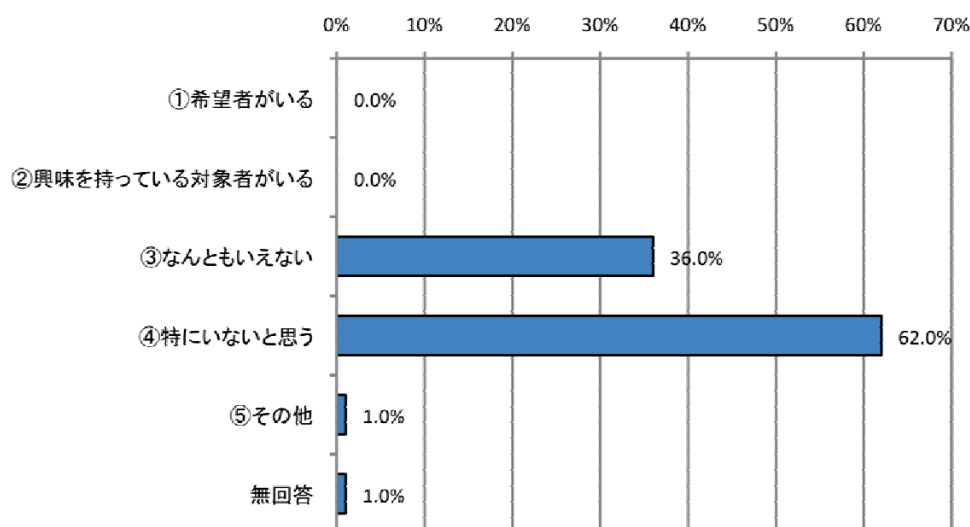
15. 『地域団塊世代雇用支援事業』では、中高年齢者(45歳以上の方)の起業支援も行っています。中高年齢者の起業について、希望者もしくは興味のある方はいますか。

選択肢	回答数	回答割合
①希望者がいる	0	0.0%
②興味を持っている対象者がいる	0	0.0%
③なんともいえない	36	36.0%
④特にいないと思う	62	62.0%
⑤その他	1	1.0%
無回答	1	1.0%
合計	100	100.0%

中高年齢者の起業については、「希望者がいる」、「興味を持っている対象者がいる」という回答は皆無となっている。「特にいないと思う」(62.0%)という回答が6割を超え、最も多い。

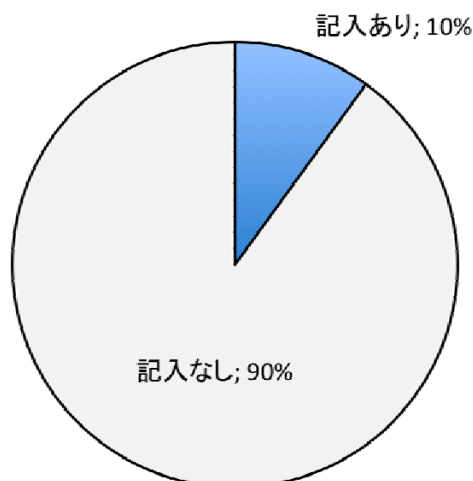
業種、従業員規模別にみても、同様の傾向にあるといえる。

企業内で、起業に関する話題を取り上げる機会も少なく、実際に従業員が起業についてどのように考えているかを把握することもないと思われることから、このような結果となっていると推察される。



16. 中高年齢者(45歳以上の方)の採用、支援等に関して、ご意見ご質問などありましたらご記入願います。

選択肢	回答数	回答割合
記入あり	10	10.0%
記入なし	90	90.0%
合計	100	100.0%



- 一年前の時と今ではかなり条件が変わって、回答に困りました。仕事が忙しい時は社員全員が60才定年までいると考えられ、45才以上はまだまだ働き盛りだと思います。しかし現在、雇用調整をやっている時では希望退職をつのる年齢でしょうか。
- お世話になります。仕事が無くて困ります。ぎりぎりの所で、雇用を保っております。(中小企業緊急雇用安定助成金を申請しております。申請をしていれば簡単に募集はできません。)
- 企業にはそれぞれの文化がある。特に中高年齢の方々は、これまで在籍していた企業の文化、又これまで培ってきた経験をすべて捨て去り、新たな企業の文化を受入れ、対応していく事が難しい様な気がする。ただし、余程の専門職は別です(ex、法務、財務等)。
- 苦難に耐えられる心身をつくり上げて欲しい。
- 地元に対象者がいない場合、住居を心配する必要がある。適当な住居および家賃の情報提供が欲しい。
- 受注減により、人員過剰気味なので当面の所、採用は難しいです。
- 当面採用の予定はありません。採用の際は”キャリア”を採用する場合と”労働”を採用する場合が考えられる。今後の会社の業績により、異なるものと考えます。
- 本人と話し合い、コミュニケーションを取りながら計画を策定して進める事が必要です。本人の知識と能力を示し合う事から実績作り。
- 若い社員との考え方の違いがはっきりしています。中高年齢者が若いものの考え方がある程度理解してくれる人なら良いが、意見の衝突がおきる。中高年齢者とはいっても45歳位の人と60歳過ぎた人では体力的にも差がある。同じ中高年齢者の採用となったらやはり45歳位の方を考える。

---

資 料 編

<クロス集計表>

## 業種

		合計	製造業	その他	
全体	回答数	100	75	25	
	割合	100.0%	75.0%	25.0%	
業種	製造業	回答数	-	-	
		割合	-	-	
	製造業以外	回答数	-	-	
		割合	-	-	
従業員規模	50名未満	回答数	38	27	11
		割合	100.0%	71.1%	28.9%
	50名以上 100名未満	回答数	28	21	7
		割合	100.0%	75.0%	25.0%
	100名以上 300名未満	回答数	24	17	7
		割合	100.0%	70.8%	29.2%
	300名以上	回答数	9	9	0
		割合	100.0%	100.0%	0.0%

## 1. 貴社の従業員数をお答えください。

## 正社員数

		合計	50名未満	50名以上 100名未満	100名以上 300名未満	300名以上	無回答	
全体	回答数	100	38	28	24	9	1	
	割合	100.0%	38.0%	28.0%	24.0%	9.0%	1.0%	
業種	製造業	回答数	75	27	21	17	9	1
		割合	100.0%	36.0%	28.0%	22.7%	12.0%	1.3%
	製造業以外	回答数	25	11	7	7	0	0
		割合	100.0%	44.0%	28.0%	28.0%	0.0%	0.0%
従業員規模	50名未満	回答数	-	-	-	-	-	
		割合	-	-	-	-	-	
	50名以上 100名未満	回答数	-	-	-	-	-	
		割合	-	-	-	-	-	
	100名以上 300名未満	回答数	-	-	-	-	-	
		割合	-	-	-	-	-	
	300名以上	回答数	-	-	-	-	-	
		割合	-	-	-	-	-	

## 契約社員・派遣社員数

		合計	0名	1名以上 5名以下	6名以上 10名以下	11名以上 30名以下	31名以上	無回答	
全体	回答数	100	26	24	7	11	5	27	
	割合	100.0%	26.0%	24.0%	7.0%	11.0%	5.0%	27.0%	
業種	製造業	回答数	75	20	18	5	10	4	18
		割合	100.0%	26.7%	24.0%	6.7%	13.3%	5.3%	24.0%
	製造業以外	回答数	25	6	6	2	1	1	9
		割合	100.0%	24.0%	24.0%	8.0%	4.0%	4.0%	36.0%
従業員規模	50名未満	回答数	38	13	7	3	1	0	14
		割合	100.0%	34.2%	18.4%	7.9%	2.6%	0.0%	36.8%
	50名以上 100名未満	回答数	28	5	9	2	3	1	8
		割合	100.0%	17.9%	32.1%	7.1%	10.7%	3.6%	28.6%
	100名以上 300名未満	回答数	24	6	7	2	4	2	3
		割合	100.0%	25.0%	29.2%	8.3%	16.7%	8.3%	12.5%
	300名以上	回答数	9	1	1	0	3	2	2
		割合	100.0%	11.1%	11.1%	0.0%	33.3%	22.2%	22.2%

パート・アルバイト数

		合計	0名	1名以上 5名以下	6名以上 10名以下	11名以上 30名以下	31名以上	無回答	
全体	回答数	100	14	34	15	11	13	13	
	割合	100.0%	14.0%	34.0%	15.0%	11.0%	13.0%	13.0%	
業種	製造業	回答数	75	12	29	10	7	8	9
		割合	100.0%	16.0%	38.7%	13.3%	9.3%	10.7%	12.0%
	製造業以外	回答数	25	2	5	5	4	5	4
		割合	100.0%	8.0%	20.0%	20.0%	16.0%	20.0%	16.0%
従業員規模	50名未満	回答数	38	6	18	4	4	3	3
		割合	100.0%	15.8%	47.4%	10.5%	10.5%	7.9%	7.9%
	50名以上 100名未満	回答数	28	1	11	5	4	4	3
		割合	100.0%	3.6%	39.3%	17.9%	14.3%	14.3%	10.7%
	100名以上 300名未満	回答数	24	6	5	3	2	4	4
		割合	100.0%	25.0%	20.8%	12.5%	8.3%	16.7%	16.7%
	300名以上	回答数	9	0	0	3	1	2	3
		割合	100.0%	0.0%	0.0%	33.3%	11.1%	22.2%	33.3%

2. 貴社における従業員の過不足はどうか。

		合計	①かなり 不足して いる	②やや 不足して いる	③充足 している	④やや 過剰で ある	⑤かなり 過剰で ある	
全体	回答数	100	1	6	44	36	13	
	割合	100.0%	1.0%	6.0%	44.0%	36.0%	13.0%	
業種	製造業	回答数	75	0	4	30	29	12
		割合	100.0%	0.0%	5.3%	40.0%	38.7%	16.0%
	製造業以外	回答数	25	1	2	14	7	1
		割合	100.0%	4.0%	8.0%	56.0%	28.0%	4.0%
従業員規模	50名未満	回答数	38	0	1	19	15	3
		割合	100.0%	0.0%	2.6%	50.0%	39.5%	7.9%
	50名以上 100名未満	回答数	28	1	1	12	11	3
		割合	100.0%	3.6%	3.6%	42.9%	39.3%	10.7%
	100名以上 300名未満	回答数	24	0	4	8	6	6
		割合	100.0%	0.0%	16.7%	33.3%	25.0%	25.0%
	300名以上	回答数	9	0	0	4	4	1
		割合	100.0%	0.0%	0.0%	44.4%	44.4%	11.1%

3. 過去一年間の採用状況をお答え願います。

①社員採用状況

		合計	募集あり	募集して いない	無回答	
全体	回答数	100	69	27	4	
	割合	100.0%	69.0%	27.0%	4.0%	
業種	製造業	回答数	75	53	18	4
		割合	100.0%	70.7%	24.0%	5.3%
	製造業以外	回答数	25	16	9	0
		割合	100.0%	64.0%	36.0%	0.0%
従業員規模	50名未満	回答数	38	22	14	2
		割合	100.0%	57.9%	36.8%	5.3%
	50名以上 100名未満	回答数	28	23	5	0
		割合	100.0%	82.1%	17.9%	0.0%
	100名以上 300名未満	回答数	24	16	6	2
		割合	100.0%	66.7%	25.0%	8.3%
	300名以上	回答数	9	8	1	0
		割合	100.0%	88.9%	11.1%	0.0%

<募集回数>

		合計	1回	2~3回	4~5回	6回以上	無回答	
全体	回答数	69	35	14	7	9	4	
	割合	100.0%	50.7%	20.3%	10.1%	13.0%	5.8%	
業種	製造業	回答数	53	27	9	7	7	3
		割合	100.0%	50.9%	17.0%	13.2%	13.2%	5.7%
	製造業以外	回答数	16	8	5	0	2	1
		割合	100.0%	50.0%	31.3%	0.0%	12.5%	6.3%
従業員規模	50名未満	回答数	22	12	8	0	0	2
		割合	100.0%	54.5%	36.4%	0.0%	0.0%	9.1%
	50名以上 100名未満	回答数	23	12	3	4	3	1
		割合	100.0%	52.2%	13.0%	17.4%	13.0%	4.3%
	100名以上 300名未満	回答数	16	6	3	2	4	1
		割合	100.0%	37.5%	18.8%	12.5%	25.0%	6.3%
	300名以上	回答数	8	5	0	1	2	0
		割合	100.0%	62.5%	0.0%	12.5%	25.0%	0.0%

<採用人数>

		合計	1名	2~3名	4~5名	6~9名	10名以上	無回答	
全体	回答数	69	16	19	9	8	14	3	
	割合	100.0%	23.2%	27.5%	13.0%	11.6%	20.3%	4.3%	
業種	製造業	回答数	53	14	11	8	6	11	3
		割合	100.0%	26.4%	20.8%	15.1%	11.3%	20.8%	5.7%
	製造業以外	回答数	16	2	8	1	2	3	0
		割合	100.0%	12.5%	50.0%	6.3%	12.5%	18.8%	0.0%
従業員規模	50名未満	回答数	22	11	9	2	0	0	0
		割合	100.0%	50.0%	40.9%	9.1%	0.0%	0.0%	0.0%
	50名以上 100名未満	回答数	23	5	5	4	4	3	2
		割合	100.0%	21.7%	21.7%	17.4%	17.4%	13.0%	8.7%
	100名以上 300名未満	回答数	16	0	5	3	3	5	0
		割合	100.0%	0.0%	31.3%	18.8%	18.8%	31.3%	0.0%
	300名以上	回答数	8	0	0	0	1	6	1
		割合	100.0%	0.0%	0.0%	0.0%	12.5%	75.0%	12.5%

②パート・アルバイト採用状況

		合計	募集あり	募集して いない	無回答	
全体	回答数	100	27	51	22	
	割合	100.0%	27.0%	51.0%	22.0%	
業種	製造業	回答数	75	20	36	19
		割合	100.0%	26.7%	48.0%	25.3%
	製造業以外	回答数	25	7	15	3
		割合	100.0%	28.0%	60.0%	12.0%
従業員規模	50名未満	回答数	38	7	21	10
		割合	100.0%	18.4%	55.3%	26.3%
	50名以上 100名未満	回答数	28	10	11	7
		割合	100.0%	35.7%	39.3%	25.0%
	100名以上 300名未満	回答数	24	9	13	2
		割合	100.0%	37.5%	54.2%	8.3%
	300名以上	回答数	9	1	5	3
		割合	100.0%	11.1%	55.6%	33.3%

<募集回数>

		合計	1回	2~3回	4~5回	6回以上	無回答	
全体	回答数	27	8	9	2	6	2	
	割合	100.0%	29.6%	33.3%	7.4%	22.2%	7.4%	
業種	製造業	回答数	20	7	7	2	2	2
		割合	100.0%	35.0%	35.0%	10.0%	10.0%	10.0%
	製造業以外	回答数	7	1	2	0	4	0
		割合	100.0%	14.3%	28.6%	0.0%	57.1%	0.0%
従業員規模	50名未満	回答数	7	2	3	0	1	1
		割合	100.0%	28.6%	42.9%	0.0%	14.3%	14.3%
	50名以上 100名未満	回答数	10	3	3	1	3	0
		割合	100.0%	30.0%	30.0%	10.0%	30.0%	0.0%
	100名以上 300名未満	回答数	9	3	3	0	2	1
		割合	100.0%	33.3%	33.3%	0.0%	22.2%	11.1%
	300名以上	回答数	1	0	0	1	0	0
		割合	100.0%	0.0%	0.0%	100.0%	0.0%	0.0%

<採用人数>

		合計	1名	2~3名	4~5名	6~9名	10名以上	無回答	
全体	回答数	27	4	7	2	1	10	3	
	割合	100.0%	14.8%	25.9%	7.4%	3.7%	37.0%	11.1%	
業種	製造業	回答数	20	4	5	1	1	6	3
		割合	100.0%	20.0%	25.0%	5.0%	5.0%	30.0%	15.0%
	製造業以外	回答数	7	0	2	1	0	4	0
		割合	100.0%	0.0%	28.6%	14.3%	0.0%	57.1%	0.0%
従業員規模	50名未満	回答数	7	1	4	1	0	1	0
		割合	100.0%	14.3%	57.1%	14.3%	0.0%	14.3%	0.0%
	50名以上 100名未満	回答数	10	1	1	0	1	5	2
		割合	100.0%	10.0%	10.0%	0.0%	10.0%	50.0%	20.0%
	100名以上 300名未満	回答数	9	2	2	1	0	3	1
		割合	100.0%	22.2%	22.2%	11.1%	0.0%	33.3%	11.1%
	300名以上	回答数	1	0	0	0	0	1	0
		割合	100.0%	0.0%	0.0%	0.0%	0.0%	100.0%	0.0%

4. 定年以降も継続的に雇用する「継続雇用制度」等を導入されていますか。

		合計	①導入している	②導入していない	③その他	
全体	回答数	100	98	2	0	
	割合	100.0%	98.0%	2.0%	0.0%	
業種	製造業	回答数	75	74	1	0
		割合	100.0%	98.7%	1.3%	0.0%
	製造業以外	回答数	25	24	1	0
		割合	100.0%	96.0%	4.0%	0.0%
従業員規模	50名未満	回答数	38	37	1	0
		割合	100.0%	97.4%	2.6%	0.0%
	50名以上 100名未満	回答数	28	27	1	0
		割合	100.0%	96.4%	3.6%	0.0%
	100名以上 300名未満	回答数	24	24	0	0
		割合	100.0%	100.0%	0.0%	0.0%
	300名以上	回答数	9	9	0	0
		割合	100.0%	100.0%	0.0%	0.0%

導入している制度

		合計	再雇用 制度	勤務延 長制度	その他	無回答	
全体	回答数	98	66	11	1	20	
	割合	100.0%	67.3%	11.2%	1.0%	20.4%	
業種	製造業	回答数	74	50	5	1	18
		割合	100.0%	67.6%	6.8%	1.4%	24.3%
	製造業以外	回答数	24	16	6	0	2
		割合	100.0%	66.7%	25.0%	0.0%	8.3%
従業員規模	50名未満	回答数	37	26	5	0	6
		割合	100.0%	70.3%	13.5%	0.0%	16.2%
	50名以上	回答数	27	16	3	0	8
		割合	100.0%	59.3%	11.1%	0.0%	29.6%
	100名以上	回答数	24	18	2	0	4
		割合	100.0%	75.0%	8.3%	0.0%	16.7%
	300名以上	回答数	9	5	1	1	2
		割合	100.0%	55.6%	11.1%	11.1%	22.2%

5. 平成20年4月1日以降、平成21年3月31日までの間に、退職などにより離職した中高年者(概45歳以上の方)はいましたか。

		合計	①いた	②いない	③その 他	
全体	回答数	100	77	23	0	
	割合	100.0%	77.0%	23.0%	0.0%	
業種	製造業	回答数	75	60	15	0
		割合	100.0%	80.0%	20.0%	0.0%
	製造業以外	回答数	25	17	8	0
		割合	100.0%	68.0%	32.0%	0.0%
従業員規模	50名未満	回答数	38	26	12	0
		割合	100.0%	68.4%	31.6%	0.0%
	50名以上	回答数	28	20	8	0
		割合	100.0%	71.4%	28.6%	0.0%
	100名以上	回答数	24	22	2	0
		割合	100.0%	91.7%	8.3%	0.0%
300名以上	回答数	9	8	1	0	
	割合	100.0%	88.9%	11.1%	0.0%	

離職者数

		合計	1名	2~3名	4~5名	6~9名	10名以 上	無回答	
全体	回答数	77	16	28	9	6	17	1	
	割合	100.0%	20.8%	36.4%	11.7%	7.8%	22.1%	1.3%	
業種	製造業	回答数	60	13	18	7	4	17	1
		割合	100.0%	21.7%	30.0%	11.7%	6.7%	28.3%	1.7%
	製造業以外	回答数	17	3	10	2	2	0	0
		割合	100.0%	17.6%	58.8%	11.8%	11.8%	0.0%	0.0%
従業員規模	50名未満	回答数	26	12	8	3	2	1	0
		割合	100.0%	46.2%	30.8%	11.5%	7.7%	3.8%	0.0%
	50名以上	回答数	20	3	10	2	1	4	0
		割合	100.0%	15.0%	50.0%	10.0%	5.0%	20.0%	0.0%
	100名以上	回答数	22	1	9	3	1	8	0
		割合	100.0%	4.5%	40.9%	13.6%	4.5%	36.4%	0.0%
300名以上	回答数	8	0	1	1	1	4	1	
	割合	100.0%	0.0%	12.5%	12.5%	12.5%	50.0%	12.5%	

6. 平成21年4月1日以降、平成22年3月31日の間に、退職などにより離職する予定の中高齢者(概ね45歳以上の方)はいますか。

		合計	①いる	②いない	③その他	
全体	回答数	100	59	38	3	
	割合	100.0%	59.0%	38.0%	3.0%	
業種	製造業	回答数	75	46	27	2
		割合	100.0%	61.3%	36.0%	2.7%
	製造業以外	回答数	25	13	11	1
		割合	100.0%	52.0%	44.0%	4.0%
従業員規模	50名未満	回答数	38	18	19	1
		割合	100.0%	47.4%	50.0%	2.6%
	50名以上	回答数	28	15	12	1
		割合	100.0%	53.6%	42.9%	3.6%
	100名以上	回答数	24	18	6	0
		割合	100.0%	75.0%	25.0%	0.0%
	300名以上	回答数	9	7	1	1
		割合	100.0%	77.8%	11.1%	11.1%

離職予定者数

		合計	1名	2~3名	4~5名	6~9名	10名以上	
全体	回答数	59	17	22	6	6	8	
	割合	100.0%	28.8%	37.3%	10.2%	10.2%	13.6%	
業種	製造業	回答数	46	13	14	5	6	8
		割合	100.0%	28.3%	30.4%	10.9%	13.0%	17.4%
	製造業以外	回答数	13	4	8	1	0	0
		割合	100.0%	30.8%	61.5%	7.7%	0.0%	0.0%
従業員規模	50名未満	回答数	18	9	6	2	1	0
		割合	100.0%	50.0%	33.3%	11.1%	5.6%	0.0%
	50名以上	回答数	15	4	7	1	1	2
		割合	100.0%	26.7%	46.7%	6.7%	6.7%	13.3%
	100名以上	回答数	18	3	6	3	2	4
		割合	100.0%	16.7%	33.3%	16.7%	11.1%	22.2%
	300名以上	回答数	7	1	2	0	2	2
		割合	100.0%	14.3%	28.6%	0.0%	28.6%	28.6%

7. 『地域団塊世代雇用支援事業』では、定年退職した高齢者、定年退職する予定の高齢者及び45歳以上の離職予定者等を対象とした再就職支援を実施していく予定です。その際に、貴社内での対象となる方を、ご紹介いただくことは可能ですか。

		合計	①可能	②難しい	③何とも いえない	④その他	無回答	
全体	回答数	100	9	22	60	3	6	
	割合	100.0%	9.0%	22.0%	60.0%	3.0%	6.0%	
業種	製造業	回答数	75	8	15	44	2	6
		割合	100.0%	10.7%	20.0%	58.7%	2.7%	8.0%
	製造業以外	回答数	25	1	7	16	1	0
		割合	100.0%	4.0%	28.0%	64.0%	4.0%	0.0%
従業員規模	50名未満	回答数	38	2	6	27	1	2
		割合	100.0%	5.3%	15.8%	71.1%	2.6%	5.3%
	50名以上	回答数	28	3	5	15	1	4
		割合	100.0%	10.7%	17.9%	53.6%	3.6%	14.3%
	100名以上	回答数	24	4	6	13	1	0
		割合	100.0%	16.7%	25.0%	54.2%	4.2%	0.0%
	300名以上	回答数	9	0	4	5	0	0
		割合	100.0%	0.0%	44.4%	55.6%	0.0%	0.0%

8. これまでに、中高年齢者（45歳以上の方）を採用したことはありますか。

		合計	①ある	②募集はしたが、採用にいたらなかった	③募集も、採用もしたことがない	④その他	無回答
全体		回答数 100	67	1	29	0	3
		割合 100.0%	67.0%	1.0%	29.0%	0.0%	3.0%
業種	製造業	回答数 75	52	1	19	0	3
		割合 100.0%	69.3%	1.3%	25.3%	0.0%	4.0%
製造業以外	製造業以外	回答数 25	15	0	10	0	0
		割合 100.0%	60.0%	0.0%	40.0%	0.0%	0.0%
従業員規模	50名未満	回答数 38	32	0	5	0	1
		割合 100.0%	84.2%	0.0%	13.2%	0.0%	2.6%
	50名以上 100名未満	回答数 28	14	0	12	0	2
		割合 100.0%	50.0%	0.0%	42.9%	0.0%	7.1%
	100名以上 300名未満	回答数 24	14	1	9	0	0
		割合 100.0%	58.3%	4.2%	37.5%	0.0%	0.0%
300名以上	回答数 9	6	0	3	0	0	
	割合 100.0%	66.7%	0.0%	33.3%	0.0%	0.0%	

<募集回数>

		合計	1回	2～3回	4～5回	6回以上	無回答
全体		回答数 68	16	11	8	12	21
		割合 100.0%	23.5%	16.2%	11.8%	17.6%	30.9%
業種	製造業	回答数 53	11	9	7	11	15
		割合 100.0%	20.8%	17.0%	13.2%	20.8%	28.3%
製造業以外	製造業以外	回答数 15	5	2	1	1	6
		割合 100.0%	33.3%	13.3%	6.7%	6.7%	40.0%
従業員規模	50名未満	回答数 32	11	4	3	6	8
		割合 100.0%	34.4%	12.5%	9.4%	18.8%	25.0%
	50名以上 100名未満	回答数 14	3	1	2	3	5
		割合 100.0%	21.4%	7.1%	14.3%	21.4%	35.7%
	100名以上 300名未満	回答数 15	2	4	2	2	5
		割合 100.0%	13.3%	26.7%	13.3%	13.3%	33.3%
300名以上	回答数 6	0	1	1	1	3	
	割合 100.0%	0.0%	16.7%	16.7%	16.7%	50.0%	

<採用人数>

		合計	1名	2～3名	4～5名	6～9名	10名以上	無回答
全体		回答数 68	17	16	7	7	11	10
		割合 100.0%	25.0%	23.5%	10.3%	10.3%	16.2%	14.7%
業種	製造業	回答数 53	13	11	6	7	10	6
		割合 100.0%	24.5%	20.8%	11.3%	13.2%	18.9%	11.3%
製造業以外	製造業以外	回答数 15	4	5	1	0	1	4
		割合 100.0%	26.7%	33.3%	6.7%	0.0%	6.7%	26.7%
従業員規模	50名未満	回答数 32	12	6	3	4	3	4
		割合 100.0%	37.5%	18.8%	9.4%	12.5%	9.4%	12.5%
	50名以上 100名未満	回答数 14	3	2	2	2	3	2
		割合 100.0%	21.4%	14.3%	14.3%	14.3%	21.4%	14.3%
	100名以上 300名未満	回答数 15	2	4	1	1	3	4
		割合 100.0%	13.3%	26.7%	6.7%	6.7%	20.0%	26.7%
300名以上	回答数 6	0	3	1	0	2	0	
	割合 100.0%	0.0%	50.0%	16.7%	0.0%	33.3%	0.0%	

9. 貴社で採用したい中高年齢者(45歳以上の方)は、どのような分野、能力を持っている方ですか。該当するもの全てに○印をご記入願います。(複数回答可)

		合計	①営業職	②技術職	③専門職	④生産管理	⑤管理者	⑥工場長	⑦経営幹部	⑧その他	無回答	
全体	回答数	100	24	49	16	12	17	4	8	17	7	
	割合	-	24.0%	49.0%	16.0%	12.0%	17.0%	4.0%	8.0%	17.0%	7.0%	
業種	製造業	回答数	75	14	43	13	12	15	4	6	12	4
		割合	-	18.7%	57.3%	17.3%	16.0%	20.0%	5.3%	8.0%	16.0%	5.3%
	製造業以外	回答数	25	10	6	3	0	2	0	2	5	3
		割合	-	40.0%	24.0%	12.0%	0.0%	8.0%	0.0%	8.0%	20.0%	12.0%
従業員規模	50名未満	回答数	38	10	18	6	6	4	1	2	10	1
		割合	-	26.3%	47.4%	15.8%	15.8%	10.5%	2.6%	5.3%	26.3%	2.6%
	50名以上 100名未満	回答数	28	8	13	5	4	9	1	2	4	3
		割合	-	28.6%	46.4%	17.9%	14.3%	32.1%	3.6%	7.1%	14.3%	10.7%
	100名以上 300名未満	回答数	24	5	13	4	1	2	2	4	2	2
		割合	-	20.8%	54.2%	16.7%	4.2%	8.3%	8.3%	16.7%	8.3%	8.3%
	300名以上	回答数	9	1	4	1	1	2	0	0	1	1
		割合	-	11.1%	44.4%	11.1%	11.1%	22.2%	0.0%	0.0%	11.1%	11.1%

10. 中高年齢者(45歳以上の方)を採用する場合、どのようなことがメリットと考えられますか。該当するもの全てに○印をご記入願います。(複数回答可)

		合計	①専門的な知識を持っている	②特定の分野の人脈がある	③業務経験が豊富である	④管理能力がある	⑤若手の育成ができる	⑥その他	無回答	
全体	回答数	100	65	22	65	24	23	9	7	
	割合	-	65.0%	22.0%	65.0%	24.0%	23.0%	9.0%	7.0%	
業種	製造業	回答数	75	53	15	48	22	21	7	6
		割合	-	70.7%	20.0%	64.0%	29.3%	28.0%	9.3%	8.0%
	製造業以外	回答数	25	12	7	17	2	2	2	1
		割合	-	48.0%	28.0%	68.0%	8.0%	8.0%	8.0%	4.0%
従業員規模	50名未満	回答数	38	22	6	27	5	5	3	4
		割合	-	57.9%	15.8%	71.1%	13.2%	13.2%	7.9%	10.5%
	50名以上 100名未満	回答数	28	19	8	17	10	9	2	3
		割合	-	67.9%	28.6%	60.7%	35.7%	32.1%	7.1%	10.7%
	100名以上 300名未満	回答数	24	17	5	16	7	7	2	0
		割合	-	70.8%	20.8%	66.7%	29.2%	29.2%	8.3%	0.0%
	300名以上	回答数	9	7	3	4	2	2	2	0
		割合	-	77.8%	33.3%	44.4%	22.2%	22.2%	22.2%	0.0%

1 1. 中高年齢者(45歳以上の方)を採用する上で、課題と感ずることはどのようなことですか。該当するもの全てに○印をご記入願います。(複数回答可)

		合計	①これまでの経験にこだわらない	②わが社の社風に合わない	③幅広い業務を引き受けられない	④給料等の待遇をどのようにすべきかわからない	⑤役職などをどのようにすべきかわからない	⑥若手社員のやる気やそぐのそぐはない	⑦採用条件を魅力的なものではない	⑧自社の知名度が高い	⑨自社の事業分野に適した人材を見つけられない	⑩その他	無回答	
全体	回答数	100	47	48	25	34	10	18	29	7	28	6	1	
	割合	-	47.0%	48.0%	25.0%	34.0%	10.0%	18.0%	29.0%	7.0%	28.0%	6.0%	1.0%	
業種	製造業	回答数	75	33	35	21	23	7	15	23	6	21	5	1
		割合	-	44.0%	46.7%	28.0%	30.7%	9.3%	20.0%	30.7%	8.0%	28.0%	6.7%	1.3%
	製造業以外	回答数	25	14	13	4	11	3	3	6	1	7	1	0
		割合	-	56.0%	52.0%	16.0%	44.0%	12.0%	12.0%	24.0%	4.0%	28.0%	4.0%	0.0%
従業員規模	50名未満	回答数	38	23	17	8	14	5	6	8	3	11	2	0
		割合	-	60.5%	44.7%	21.1%	36.8%	13.2%	15.8%	21.1%	7.9%	28.9%	5.3%	0.0%
	50名以上	回答数	28	9	11	10	14	2	4	10	2	5	1	1
		割合	-	32.1%	39.3%	35.7%	50.0%	7.1%	14.3%	35.7%	7.1%	17.9%	3.6%	3.6%
	100名以上	回答数	24	8	13	4	5	3	5	9	2	10	3	0
		割合	-	33.3%	54.2%	16.7%	20.8%	12.5%	20.8%	37.5%	8.3%	41.7%	12.5%	0.0%
	300名以上	回答数	9	6	7	3	1	0	3	1	0	2	0	0
		割合	-	66.7%	77.8%	33.3%	11.1%	0.0%	33.3%	11.1%	0.0%	22.2%	0.0%	0.0%

1 2. 今後、中高年齢者(45歳以上の方)を採用したいと考えていますか。

		合計	①積極的に採用していきたい	②採用していきたい	③採用を検討している	④未定・わからない	⑤採用する予定はない	⑥その他	
全体	回答数	100	0	8	10	48	34	0	
	割合	-	0.0%	8.0%	10.0%	48.0%	34.0%	0.0%	
業種	製造業	回答数	75	0	6	9	35	25	0
		割合	-	0.0%	8.0%	12.0%	46.7%	33.3%	0.0%
	製造業以外	回答数	25	0	2	1	13	9	0
		割合	-	0.0%	8.0%	4.0%	52.0%	36.0%	0.0%
従業員規模	50名未満	回答数	38	0	4	2	20	12	0
		割合	-	0.0%	10.5%	5.3%	52.6%	31.6%	0.0%
	50名以上	回答数	28	0	2	4	12	10	0
		割合	-	0.0%	7.1%	14.3%	42.9%	35.7%	0.0%
	100名以上	回答数	24	0	2	3	11	8	0
		割合	-	0.0%	8.3%	12.5%	45.8%	33.3%	0.0%
	300名以上	回答数	9	0	0	0	5	4	0
		割合	-	0.0%	0.0%	0.0%	55.6%	44.4%	0.0%

13. 『地域団塊世代雇用支援事業』では、概ね45歳以上の方を対象とした就職面接会を開催する予定です。このような面接会に参加したいと思いますか。

		合計	①是非参加したい	②参加したい	③なんともいえない	④参加したいと思わない	⑤その他	無回答	
全体	回答数	100	0	4	58	33	3	2	
	割合	100.0%	0.0%	4.0%	58.0%	33.0%	3.0%	2.0%	
業種	製造業	回答数	75	0	4	43	23	3	2
		割合	100.0%	0.0%	5.3%	57.3%	30.7%	4.0%	2.7%
	製造業以外	回答数	25	0	0	15	10	0	0
		割合	100.0%	0.0%	0.0%	60.0%	40.0%	0.0%	0.0%
従業員規模	50名未満	回答数	38	0	1	25	12	0	0
		割合	100.0%	0.0%	2.6%	65.8%	31.6%	0.0%	0.0%
	50名以上 100名未満	回答数	28	0	1	16	9	1	1
		割合	100.0%	0.0%	3.6%	57.1%	32.1%	3.6%	3.6%
	100名以上 300名未満	回答数	24	0	2	14	6	2	0
		割合	100.0%	0.0%	8.3%	58.3%	25.0%	8.3%	0.0%
	300名以上	回答数	9	0	0	3	5	0	1
		割合	100.0%	0.0%	0.0%	33.3%	55.6%	0.0%	11.1%

14. 厚生労働省では、中高年齢者の就職支援の一環として、『ジョブ・カード』(就職活動支援書)作成のサポートを推進しています。この取り組みについて、ご存知でしたか。

		合計	①内容も含めよく知っている	②知っている	③名前を聞いたことがある	④よく分らない	⑤その他	無回答	
全体	回答数	100	6	27	34	31	1	1	
	割合	100.0%	6.0%	27.0%	34.0%	31.0%	1.0%	1.0%	
業種	製造業	回答数	75	4	23	25	22	1	0
		割合	100.0%	5.3%	30.7%	33.3%	29.3%	1.3%	0.0%
	製造業以外	回答数	25	2	4	9	9	0	1
		割合	100.0%	8.0%	16.0%	36.0%	36.0%	0.0%	4.0%
従業員規模	50名未満	回答数	38	3	10	13	11	0	1
		割合	100.0%	7.9%	26.3%	34.2%	28.9%	0.0%	2.6%
	50名以上 100名未満	回答数	28	2	7	7	11	1	0
		割合	100.0%	7.1%	25.0%	25.0%	39.3%	3.6%	0.0%
	100名以上 300名未満	回答数	24	1	6	10	7	0	0
		割合	100.0%	4.2%	25.0%	41.7%	29.2%	0.0%	0.0%
	300名以上	回答数	9	0	4	4	1	0	0
		割合	100.0%	0.0%	44.4%	44.4%	11.1%	0.0%	0.0%

15. 『地域団塊世代雇用支援事業』では、中高年齢者(45歳以上の方)の起業支援も行っています。中高年齢者の企業について、希望者もしくは興味のある方はいますか。

		合計	①希望者がいる	②興味を持っている対象者がいる	③なんともいえない	④特にいないと思う	⑤その他	無回答
全体		回答数 100	0	0	36	62	1	1
		割合 100.0%	0.0%	0.0%	36.0%	62.0%	1.0%	1.0%
業種	製造業	回答数 75	0	0	27	48	0	0
		割合 100.0%	0.0%	0.0%	36.0%	64.0%	0.0%	0.0%
	製造業以外	回答数 25	0	0	9	14	1	1
		割合 100.0%	0.0%	0.0%	36.0%	56.0%	4.0%	4.0%
従業員規模	50名未満	回答数 38	0	0	10	28	0	0
		割合 100.0%	0.0%	0.0%	26.3%	73.7%	0.0%	0.0%
	50名以上 100名未満	回答数 28	0	0	11	15	1	1
		割合 100.0%	0.0%	0.0%	39.3%	53.6%	3.6%	3.6%
	100名以上 300名未満	回答数 24	0	0	10	14	0	0
		割合 100.0%	0.0%	0.0%	41.7%	58.3%	0.0%	0.0%
300名以上	回答数 9	0	0	5	4	0	0	
	割合 100.0%	0.0%	0.0%	55.6%	44.4%	0.0%	0.0%	

16. 中高年齢者(45歳以上の方)の採用、支援等に関して、ご意見ご質問などありましたらご記入願います。

		合計	記入あり	記入なし
全体		回答数 100	10	90
		割合 100.0%	10.0%	90.0%
業種	製造業	回答数 75	10	65
		割合 100.0%	13.3%	86.7%
	製造業以外	回答数 25	0	25
		割合 100.0%	0.0%	100.0%
従業員規模	50名未満	回答数 38	3	35
		割合 100.0%	7.9%	92.1%
	50名以上 100名未満	回答数 28	6	22
		割合 100.0%	21.4%	78.6%
	100名以上 300名未満	回答数 24	0	24
		割合 100.0%	0.0%	100.0%
300名以上	回答数 9	1	8	
	割合 100.0%	11.1%	88.9%	