

知恵と力を合わせて信州を元気に

MONTHLY REPORT

2015

月刊

# 中小企業レポート

# 10

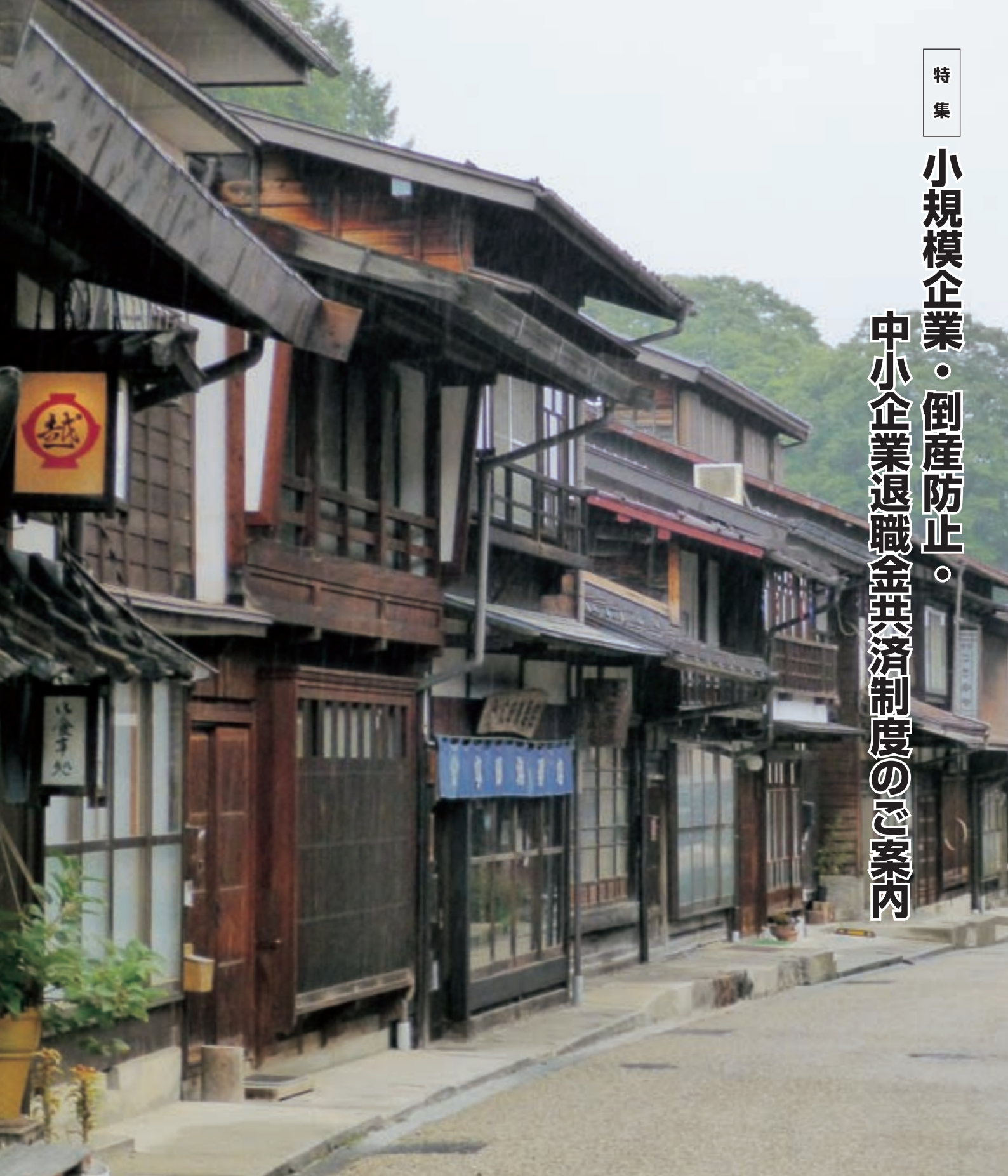
No.467

活性化情報 長野県中小企業団体中央会

特集

小規模企業・倒産防止。

中小企業退職金共済制度のご案内



さらに  
パワー  
アップ

# フリーローン

ご融資金額・ご融資期間が拡大され、  
さらにご利用しやすくなりました。

**スパレス1・2・3** スーパーレスポンス  
(旧名称:フリーローン300、200、200α)

スパレス1の場合 (旧名称:フリーローン300)

ご融資金額  
300万円  
以下

▶ **500** 万円以下

ご融資期間  
7年以内

▶ **10** 年以内 ご融資金額  
301万円以上の場合

※フリーローン「スパレス」は3段階の審査により「スパレス1」「スパレス2」「スパレス3」のいずれかになります。審査の結果により、ご融資金額が変更になる場合があります。また、ご融資できない場合がありますのでご了承ください。

今を超える力を、あなたへ。

**個人事業者向け パーソナルベスト**

お使いみち自由で、暮らしを彩る。

**プライベートベスト**

資金使途  
自由



新たに  
追加

子育て世帯  
県外から移住された方を応援!  
ローン金利の優遇項目



- ①ながの子育て家庭優待パスポートをお持ちの方
- ②大学、短大、専門学校などに在学中の子供がいる方(大学院を含む)
- ③Uターン、Iターン、Jターンにより県内企業に就業して3年以内の方
- ④県外から移住して3年以内の方

※③-④はいずれかとさせていただきます。

上記のほか、お取り引き等に応じて最大年**1.4%**金利優遇いたします。

お取り引き等の内容は店頭またはホームページでご確認ください。

●詳しくは、窓口または担当者までお問い合わせください。



長野県信用組合 **けんしん**

[ホームページ] <http://www.naganokenshin.jp>

知恵と力を合わせて信州を元気に

月刊 中小企業レポート

2015

10

No.467



《中山道 奈良井宿》

奈良井宿の中町をはさんで上町と下町の境目あたりには「鍵の手」と呼ばれるクランク形状に折れ曲がった道路があります。

宿泊中の大名を守るため、敵が宿場町に侵入してきたときに備えて一気に攻め込まれないよう“わざと”見通しの悪い造りになっています。

「鍵の手」付近にある水場は現在でも近隣住人の生活に密着した憩いの場として利用されています。

- 2 特集  
小規模企業・倒産防止・  
中小企業退職金共済制度のご案内
- 5 第67回全国植樹祭が開催されます
- 6 信州の街道物語  
中山道 奈良井宿
- 8 好機逸すべからず  
有限会社野溝製作所（宮田村）  
浅間化学企業組合（小海町）

# 必ずチェック最低賃金

長野県最低賃金は

時間額 **746** 円

平成27年10月1日から適用

【長野県最低賃金  
改定のお知らせ】

長野県内の事業場で働くすべての労働者と、労働者を一人でも使用しているすべての使用者（事業主）に適用される「長野県最低賃金」が改定されました。

お問い合わせは 最寄りの労働基準監督署または、長野労働局 労働基準部賃金室  
(電話026-223-0555) までどうぞ。

長野労働局

# 小規模企業・倒産防止・ 中小企業退職金共済制度のご案内

今回は経済産業省所管・(独) 中小企業基盤整備機構が運営している小規模企業共済・経営セーフティ共済と、厚生労働省所管・(独) 勤労者退職金共済機構が運営している中小企業退職金共済(中退共) をご案内します。

## 【小規模企業共済制度】

小規模企業共済制度は、小規模企業の個人事業主(共同経営者を含む)または会社等の役員の方が事業をやめられたり、退職された場合にそれまで積み立てた掛金に応じて共済金が受け取れる制度です。

### メリット

- ・事業の廃業・譲渡・退職時に共済金が受けられます。
- ・月額掛金が1,000円～7万円まで500円単位で自由に設定できます。経営状況に応じて掛金の増額、減額(一定要件が必要)が可能です。
- ・掛金は全額所得控除の対象となります。また、受取時に分割受取を選択した場合は公的年金と同様に雑所得扱い、一括受取を選択した場合は退職所得扱いになり、いずれの場合も所得控除が受けられます。
- ・納付した掛金合計額の範囲内であれば事業資金等として貸付(無担保・無保証人)を受けることができます。
- ・小規模企業共済制度は、国民年金基金や確定拠出年金との併用加入もできます。

### 加入条件

- ・農業、宿泊業や娯楽業、製造業、建設業、運輸業、不動産業で常に使用する従業員が20人以下の会社役員または個人事業主
- ・宿泊業・娯楽業以外のサービス業、商業(小売業・卸売業)で常に使用する従業員が5人以下の会社役員または個人事業主
- ・上記2つのどちらかにあてはまる個人事業主の事業に関わる共同経営者(個人事業主2人まで)
- ・事業に従事または常に使用する従業員が20人以下の企業組合や協業組合の役員
- ・農業経営をメインとして行い、常に使用する従業員が20人以下の農事組合法人の役員
- ・税理士法人や弁護士法人などで常に使用する従業員が5人以下の士業法人社員

### ご注意いただきたいこと

- ・加入後約20年経たずに解約すると掛金の全額が返ってきません。12ヶ月未満で解約した場合、掛金の返金はありません。
- ・途中で掛金を減額すると減額分はその後運用されなかったことになってしまうため、後で減額しなくて済むように、最初から無理のない掛金を設定する必要があります。

今すぐやってみよう!

## 加入シミュレーション

加入シミュレーションは、小規模企業共済制度へご加入いただいた場合に将来お受け取りいただける共済金と加入後の節税効果を試算するサービスです。

<http://www.smrj.go.jp/skyosai/simulation/>



## 【経営セーフティ共済…中小企業倒産防止共済制度】

経営セーフティ共済（中小企業倒産防止共済制度）は、万が一取引先が倒産した場合、積み立てた掛金総額の10倍の範囲内（最高8,000万円）で回収困難な売掛金債権等の額以内の貸付が受けられます。

### 特 長

- ・ 共済金の貸付は無担保・無保証人です。
- ・ 最高8,000万円の共済金の貸付が受けられます。
- ・ 掛金は法人の場合損金として、個人事業の場合は必要経費として算入できるので節税の効果があります。
- ・ 40ヶ月以上継続して加入した場合、掛金は100%返金されます。ただし加入期間が12ヶ月以内の場合は掛け捨てになるため返金はありません。
- ・ 加入後6ヶ月以上を経過し、6ヶ月分の掛金を納めていれば、取引先事業者が倒産し、これによって売掛金債権等の回収が困難となった場合に共済金の貸付を受けることができます。
- ・ 加入後、中小企業者の条件を満たさなくなった場合でも継続加入が可能です。
- ・ 運転資金や設備投資として一時貸付金制度も利用できます。

### ”もしも”のときに しっかりサポート

- ★特定非常災害による支払不能
- ★取引停止処分
- ★破産手続開始の申立て等
- ★災害による不渡り
- ★私的整理

※夜逃げは取引先の「倒産」とみなされません

#### 掛 金

損金・必要経費扱い  
税法上とてもオ・ト・ク

10倍

貸付  
最高  
8,000万円

担保・保証人

月額5千円～20万円（5千円単位）  
前納も可能です！

掛金納付月数	任意解約	機構解約（強制解約）
1ヶ月～11ヶ月	0%	0%
12ヶ月～23ヶ月	80%	75%
24ヶ月～29ヶ月	85%	80%
30ヶ月～35ヶ月	90%	85%
36ヶ月～39ヶ月	95%	90%
40ヶ月以上	100%	95%

※1

掛け捨てではないので解約手当金があります

※1 掛金を12ヶ月以上納付した場合

### 加入できる企業および組合等の条件

業 種	資本金等の額	従業員数
製造業・建設業・運送業その他	3億円以下	300人以下
卸売業	1億円以下	100人以下
小売業	5千万円以下	50人以下
サービス業	5千万円以下	100人以下
ゴム製品製造業（自動車または航空機用タイヤ、チューブ製造業、工業用ベルト製造業を除く）	3億円以下	900人以下
ソフトウェア業または情報処理サービス業	3億円以下	300人以下
旅館業	5千万円以下	200人以下
■企業組合 ■協業組合 ■事業協同組合、商工組合等で共同生産、共同販売等の共同事業を行っている組合		





## 【中退共…中小企業退職金共済制度】

中小企業退職金共済制度とは昭和34年に国がつくった中小企業・小規模事業所・個人事業主のもとで働く従業員のための退職金制度です。

### メリット

- ・従業員が退職したときの退職金（一時金）を無理なく安全に運用できるため、福利厚生の一環として多くの企業が加入しています。また家族経営の事業者も加入することができます。
- ・はじめて加入する事業主に対して掛金の一部を国が1年間助成してくれる制度のほか、市町村独自の掛金補助制度が受けられます（諸条件あり）。
- ・掛金は法人企業の場合は損金、個人企業の場合は必要経費として計上できるため全額非課税になります。
- ・パートなど短時間労働者でも一定の条件を満たせば加入することができます。
- ・退職金の支払いは国が直接従業員へ支払うため、面倒な事務手続きが省略できます。
- ・リゾートホテルやテーマパークなどの提携割引サービスが受けられます。
- ・加入後3年7ヶ月（43ヶ月）を経過すると運用利息と付加退職金が加算され、掛金を上回ります。

## 加入できる企業

<p><b>一般業種（製造・建設業等）</b></p> <p>常時従業員数 <b>300人以下</b></p> <p>資本金・出資金 <b>3億円以下</b></p> 	<p><b>卸売業</b></p> <p>常時従業員数 <b>100人以下</b></p> <p>資本金・出資金 <b>1億円以下</b></p> 
<p><b>サービス業</b></p> <p>常時従業員数 <b>100人以下</b></p> <p>資本金・出資金 <b>5千万円以下</b></p> 	<p><b>小売業</b></p> <p>常時従業員数 <b>50人以下</b></p> <p>資本金・出資金 <b>5千万円以下</b></p> 

### 自治体独自の掛金補助制度がある市町村

長野市・松本市・上田市・飯田市・諏訪市・須坂市  
伊那市・中野市・飯山市・茅野市・塩尻市・佐久市  
千曲市・東御市  
小海町・軽井沢町・御代田町・立科町・下諏訪町  
辰野町・箕輪町・阿南町・坂城町・小布施町  
山ノ内町・飯綱町  
宮田村・南箕輪村・中川村・下條村・泰阜村・木祖村  
麻績村・山形村・朝日村・高山村・木島平村・栄村  
平成27年9月現在 長野県：38市町村（14市12町12村）

※新しく加入した事業所に補助金をお支払いする自治体が大部分となりますが、加入状況によっては助成対象とならない場合もあります。交付対象の条件、補助金の額、交付期間等の詳細につきましては、各自治体の担当課までお問い合わせください。

### ご注意いただきたいこと

- ・事業主や小規模企業共済制度に加入している場合、または法人の役員は加入できません（使用人兼務役員等従業員として賃金の支払を受けている場合は加入できます）。
- ・中小企業に該当しなくなった場合、確定給付企業年金や特定退職金共済制度などに移行しなければなりません。
- ・加入後11ヶ月以内に退職や解約をした場合、共済金は支払われません。



今回ご紹介した共済制度についての詳細や加入についてのご相談は、本会及び各事務所・分室へお問い合わせください。

その他にも本会及び関連団体が運営する共済制度もございます。本会会員組合員とそれがご家族であれば一般加入より安い掛金で同じ保障が受けられる共済制度もございますので、お気軽にお問い合わせください。



許諾番号 85-21

ひと ゆめ みどり  
第67回 信濃から 未来へつなぐ 森づくり

# 全国植樹祭 ながの 2016

## 参加者募集！

## 参加費無料、昼食・記念品を進呈

長野県では、平成28年6月5日（日）に第67回全国植樹祭を開催します。

全国植樹祭とは、豊かな国土の基盤である森林・緑に対する国民的理解を深めるために、毎年春季に天皇・皇后両陛下ご臨席のもと開催する国土緑化推進運動の中心的行事です。本県での開催は、昭和39年に茅野市八子ヶ峰での開催以来52年ぶり、2回目の開催となります。

この全国植樹祭に幅広い世代の方々にご参加いただけるよう、参加者を募集します。

なお、当日はお住まい近くの集合地に集まっていただき、そこから会場間をバスで送迎いたします。

**募集期間：**平成27年10月1日（木）～11月30日（月） ※当日の消印有効

**応募資格：**長野県内にお住まいで、満6歳（小学1年生）以上の方（平成28年4月1日現在）  
※18歳未満の方は成人の方と一緒に応募ください。

**募集人数：**1,000名（応募者多数の場合は抽選により決定します。）

**応募方法：**専用の「参加応募用紙」に必要事項をご記入の上、電子メール、郵送、ファクシミリまたは持参により応募してください（お電話での応募はできません）。「参加応募用紙」は最寄りの市町村役場または県の地方事務所林務課でも配布しています。

また、大会ホームページからインターネット（電子申請）により応募することや、「参加応募用紙」をダウンロードすることができます。

※詳しくは「応募ガイド」または大会ホームページをご覧ください。

### 〈お申し込み・お問い合わせ先〉

第67回全国植樹祭長野県実行委員会事務局（長野県全国植樹祭推進室）

〒380-8570 長野県長野市南長野幅下692-2 長野県庁西庁舎2階

TEL:026-235-7377 Fax:026-234-0330

大会ホームページは [長野県 全国植樹祭](#) で検索してください。

### 〈第67回全国植樹祭の概要〉

**開催日** 平成28年6月5日（日）式典行事 10時20分～12時20分（予定）

昼食後、バスで移動し植樹

（午前5～7時頃に指定集合地に集合、午後4～7時頃に解散）

**会場** 式典会場：長野市オリンピック記念アリーナ エムウェーブ（長野市）

植樹会場：長野市茶臼山自然植物園、松本市アルプス公園、上田市自然運動公園

**行事内容：**天皇・皇后両陛下によるお手植え・お手播き 等

おもてなし広場（湯茶の提供、森林・林業関係の展示、特産品の販売等）

**参加特典** 長野県産食材を盛り込んだ**昼食及び大会記念品を進呈**

## 中

## 山道

## 奈良井宿



木曾路十一宿の江戸側から2番目で、11宿の中では最も標高が高い。難所の鳥居峠を控え、多くの旅人で栄えた宿場町は「奈良井千軒」といわれた。江戸寄りから下町、中町、上町に分かれ、中町と上町の間に鍵の手がある。水場は、山側に6ヶ所ある。現在も重要伝統的建造物群保存地区として、当時の町並みが保存されている。また、江戸時代から曲げ物、櫛、漆器などの木工業が盛んで、旅の土産物として人気があった。（出典 wikipedia）



鎮神社



奈良井宿事業協同組合 理事長  
奈良井宿観光協会 会長  
宿場の味 越後屋 店主  
永井 康宏 氏

## 奈良井宿を訪ねませんか

奈良井宿は中山道69次の中で、東海道と共有する草津、大津宿を抜いた純粋な中山道67次中（板橋から守山まで）、江戸側の板橋宿から数えても京都の守山宿から数えても34番目に位置する、中山道の丁度真ん中の宿場町です。木曾11宿の中でも最も標高が高く、難所の鳥居峠を控え、多くの旅人で栄えた宿場町は「奈良井千軒」と謳われました。重要伝統的建造物群保存地区に指定されており、地元住民の協力の下、当時の街並みが大切に保存されています。中山道沿いに南北にのびる奈良井宿は、南から上町、仲町、下町と呼ばれ、いずれのエリアも見どころにあふれます。上町では、かつて旅の安全祈願として参詣された鎮神社、奈良井宿の典型的な民家造りの中村邸（元塗櫛問屋・市指定有形文化財）は必見。当時のままの状態が保存されており、現在は資料館として公開されています。仲町には、大宝寺の境内にマリア地蔵が

あります。別名「子育て地蔵」といわれ、隠れキリシタンたちの悲しい歴史が刻まれています。幕府の定めた伝馬（宿駅用の馬）と歩行役（人足）の管理運用を務めた上問屋の文書や諸道具等を展示した上問屋資料館も見どころです。下町では、旧中山道を偲ばせる風景に出会えます。少し小坂で道幅が狭い街並み、以前漆器、曲者、塗櫛等職人の町としての街並み、道の両脇に生える樹齢数百年の旧中山道杉並木は江戸時代そのままの面影があります。さらにこの道を進むと、左手に小さな祠とともに多数の石仏が祀られています。人知るや知らずや、地にどかと座って地域の発展と安全を見守り、祈っています。

旅のもうひとつの楽しみは、なんといっても地元グルメ。軒を連ねるお茶屋では、五平餅におやき（そばおやき、山菜おやき等）、川魚の塩焼き、蕎麦等歴史に彩られ、古き良き街並みと伝統を現在にそのまま伝える奈良井宿で過ごすひとときを、あじわってみませんか。



二百地蔵



五平餅



# 自分の咬合力が 歯をだめにする

布山歯科医院 布山 徹



歯がだめになる原因としてはむし歯や歯周病がよく知られています。しかしむし歯や歯周病以外に歯をだめにする原因があります。それは自分の咬合力なのです。健康な成人男性の噛みしめ時に奥歯にかかる力（咬合力）を測定した研究によると個人差が大きいですが最小では27.5kg、最大では100kgもの値を記録し、その平均は59kgでした。

歯を食いしばったときには、自分自身の体重に匹敵するくらい大きな力が奥歯にかかっていることが分かります。ちなみに普段の食事の際に奥歯にかかっている力（咀嚼力）は、最大咬合力の2分の1から4分の1と小さくおよそ10～20kg程度であるとされています。

では、いつ自分自身の体重に匹敵するくらい大きな力が歯にかかるのでしょうか？答えは寝ているときなのです。普段の食事では歯をだめにするような強い力がかかりません。意識のあるときの噛み合わせでは痛みや違和感を感じれば反射的に咬むのをやめます。これは歯根膜咬筋反射という生理的な反射で生体を守るための反射です。しかし、夜間寝ているときにはこの反射は働きません。そして睡眠時でも浅い眠りのときは咬む筋肉も働いているのです。

ギリギリ音を出す人では歯ぎしりとして知られていますが、歯ぎしりしなくても強い噛み締めはほとんどの人が睡眠時に行っています。

## 咬合力が大きいと無傷の天然歯を割ってしまうことも

咬合力の大きい人では無傷の天然歯を割ってしまうような人もいます。神経のある歯ですから割れたときは激しい痛みを伴います。神経を取ってしまった歯では割れたときの痛みは感じませんが、亀裂が歯の根に及ぶと化膿して腫れたりしてしまいます。またいつも咬合力がかかっている歯は歯根膜と呼ばれる歯の根の周りの組織が圧力により貧血となり十分な白血球などの免疫細胞が供給されなため歯周病になりやすくなります。歯並びが悪く咬み合わせの悪い人は、この咬合力による悪影響が顕著に出てしまい歯を失う原因になります。高齢者で歯が健全な人は歯並びの良い人が多いのはこのためです。

咬合力の強弱は個人差が大きく、強い力で咬む人はエラの張った顔貌（咬筋が発達している）、むし歯でもないのに歯がしみる、咬むと痛いといった症状が出る、歯のすり減り方が激しい、などの特徴があります。自らの咬合力から歯を守るには夜間装着するナイトガードというマウスピースを使うのが一番です。思い当たる人はかかりつけ歯科医にご相談ください。

# 好機逸すべからず

「ものづくり補助金」採択企業を訪ねて vol.49

有限会社野溝製作所（宮田村）

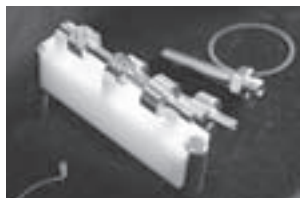
合理性を重視した独自の治具の設計・開発技術、  
難削材、複雑形状の高精度加工と高い生産性を追求。



ワイヤー放電加工機

## 高精度・短納期の生産体制づくりに邁進

高精度な精密・微細、複雑形状の金属加工技術と、独自ノウハウを生かした製品づくりで大手メーカーからも一目置かれる、野溝製作所。難しい仕事を抱えた同業他社の設計・開発部門の“駆け込み寺”としても存在感を示しています。



複雑形状加工による製品



合理性を追求した独自の治具

1966（昭和41）年創業からしばらく、親会社から金型や材料を支給され、近所の主婦を中心とする内職の手を借りる下請け工場だった同社。しかし、野溝昭次社長が父親である先代から経営を引き継ぐと、金属の素材特性を把握した金型の設計に始まり、次々とその技術領域を拡大。高精度な製品を短納期で仕上げる生産体制づくりに邁進してきました。

一方で、なかなか利益が出ないのが悩みでした。そこで、ワイヤー放電加工機の導入により金型製作の受注が増えたことを契機に、利益体質の構築に着手。他地域でのレートを参考に独自の原価計算表を作り、いつ受注があっても的確に数字が提示できる単価設定を確立します。それが顧客から評価され、利益も確保できるようになりました。

さらに親会社から旋盤とプレスによる加工が必要な製品を受注したことから、CNC旋盤を導入し自社製造をスタート。それまで培ってきた技術と合わせ、ニッケル75%含有難削材の国内初量産に成功したことで、大手メーカーからも高く評価されます。

「梱包方式、品質管理で独自フォームが受け入れられ、納期の遅延もクレームも一切なし。顧客企業から社長表彰の栄に浴しました」と野溝社長。これが現在までにCNC旋盤11台を設備する端緒にもなりました。

## 思った時にすぐ着手できる設備を

「当社が手がけるのは、他社ならとてもできな

いと断るような仕事がほとんど。こんな小さな会社ですが、材料特性の解析から、旋盤、ワイヤー放電加工、成型の高い技術があり、それぞれに専門実力者がいる。それが当社の強みです」と野溝社長は胸を張ります。

今回ものづくり補助金を活用して取り組んだのが、「自社開発工具を用いた医療機器用超精密部品の工法開発及び設備導入」。医療分野において海外から日本にシフトしてきている製品の取り込みを目指しています。野溝祐稔常務はその経緯を次のように話します。

「一番欲しかったのは再現度。我々が狙う再現度3ミクロン程度の加工治具を作るためには、今回導入したワイヤー放電加工機が必要でした。外注したらノウハウの流出になるし、納期も期待できない。自分たちが思った時にすぐ着手できる設備が絶対に必要だった。これで今後、無理難題が出てきた時にも対応できると喜んでいます」

合理性を重視した独自の治具の設計・開発と、高精度な加工、高い生産性を追求し、難削材の加工実績を積み上げてきた同社。将来的には、職人技として受け継いでいるそれらの知識・技術をデータベース化し、さらなる展開を図っていきたいと考えています。



CNC旋盤



## 有限会社野溝製作所

代表者 代表取締役 野溝昭次  
創業 1966（昭和41）年7月  
資本金 1,000万円  
所在地 上伊那郡宮田村151



TEL.0265-85-2415 FAX.0265-85-2417

事業内容 複合旋盤加工・ワイヤー加工、精密機械部品、高精度線材加工・バネ

# 好機逸すべからず

「ものづくり補助金」採択企業を訪ねて vol.50

浅間化学企業組合（小海町）

プラスチック成形・組立の一貫生産体制を確立。  
安定生産の継続を図り、新たな製品分野の受注をめざす。

## 成形から組立までの一貫量産体制へ

日本一といわれる八千穂高原（佐久穂町）の白樺林。その豊富な白樺の原木を加工し、電線巻き取り用のポビン、編組用ポビンの製造を手がける「日本木管製作所」が1949（昭和24）年に創業しました。それが浅間化学企業組合のルーツです。



プラスチックポビン

1953年、中小企業等協同組合法に基づく「浅間木管企業組合」を設立し業務を移管。さらにプラスチックポビン、菌茸類栽培用ビンなどの開発によりプラスチック樹脂加工が主体となったことにもとない、1967年に名称を「浅間化学企業組合」と変更しました。

同組合はプラスチック成形品の製造が中心。電線の巻き取りポビン、OA機器部品、プラスチック容器、自動車用部品などを手がけています。

もっとも数年前から、単価効率の良い組立まで視野に入れた取り組みを検討。その矢先の3年前、顧客から成形品の組立まで含めた受注に成功。受注先は山梨県、納入先は富山県。物流の点においても同組合が有利と判断されてのことだったようです。

依田守理事長はその経緯と、ものづくり補助金の活用について次のように話します。

「プリンター用トナーカートリッジの部品成形と組立の依頼があり、さっそく試作を開始。昨年からは成形・組立の一貫体制で量産をスタートしました。これが実現できたのは、ものづくり補助金に採択され、最新の射出成形機を導入できたおかげ。既存設備の老朽化が課題でしたが、景気や受注とのかね合いで入れ替えのタイミングをつかみかねていたこともあり、本当にありがたかったですね」

## 品質向上と低コスト化、省エネを実現

成形・組立の一貫生産体制づくりには、組立工程の人員確保も必要でした。同組合では立ち上げが決まった3年前「新分野進出」をうたい文句に

地元で採用活動を行い、人材を採用。この人材が現在、組立部門のリーダーに成長し、受注から納期管理まで業務の中核を担っています。「人材育成にもつながったことが、もうひとつの大きなメリットでした」。



ものづくり補助金により導入した最新の射出成形機

現在、2台の射出成形機で日産6,000台、月産12~13万台を生産。導入した機械は品質向上と安定生産、要求最大数量の確保はもとより、段取り時間低減による低コスト化にも対応しています。さらにハイブリッド機のため、現行使用機と比較して約40%の電力量削減も実現しました。

今回受注したトナーカートリッジはモノクロ用で中小事業所向け。機械本体の生産中止後も10年程度は供給する必要があるため、ある程度安定した受注が見込める仕事です。

浅沼信爾専務理事は「今がピーク」とし、すでに次の受注を視野に入れています。「今回の製品が受注先から評価され、新しい製品分野への展開



トナーカートリッジの組立工程

の引き合いがあり、すでに立ち上げ段階に入っています。成形・組立の一貫体制をさらに極め、今後の受注につなげていきたいと考えています」。



## 浅間化学企業組合

代表者 代表理事 依田 守

創 業 1949（昭和24）年4月

出 資 金 1,000万円

本 社 南佐久郡佐久穂町大字畑69

TEL.0267-88-2251 FAX.0267-88-3540

事業内容 プラスチック射出成形、中空成形および組立



# How To 労務管理



特定社会保険労務士

中村 光子 氏



## 平成27年度の雇用助成金の概要③

今回は、「人材育成」に関して活用できる助成金のご案内です。人材育成と言えば、「キャリアアップ助成金（人材育成コース）」「キャリア形成促進助成金」が有名で活用されるケースが多いと思います。例えば「キャリア形成促進助成金」のように、①「ものづくり人材育成訓練」の創設、②「若年人材育成コース（採用後5年以内で、35歳未満の若年労働者への訓練）」および「熟練技能育成・承継コース（熟練技能者の指導力強化、技能承継のための訓練、認定職業訓練）」の助成対象を中小企業以外まで拡大、③「育休中・復職後等能力アップコース（育児休業中・復職後・再就職後の能力アップのための訓練）」の助成率引き上げ等、平成27年度から拡充が行われて活用しやすくなっているものもあります。

人材育成に関する助成金で活用しやすいものをピックアップし、比較してみました。

	対象者	研修時間	研修形態	助成内容・助成額 ※（ ）は大企業	その他
①キャリアアップ助成金（人材育成コース）	正社員以外	・20時間以上 (off-JTのみ) ・3ヵ月以上6ヵ月以下 (off-JT+OJT)	・off-JTのみ ・off-JT+OJT	キャリアアップを促進するため、正社員以外の者に対し職業訓練等を実施する場合に助成。 ①賃金助成 Off-JT：800円/時間（500円） OJT：800円/時間（700円） ②経費助成：訓練時間に応じて1人当たり10万円～30万円（7万円～20万円）※一部訓練を除く	対象者は支給申請時に雇用保険被保険者であること。
②キャリア形成促進助成金	正社員等	20時間以上	原則としてoff-JTのみ（例外有）	正社員等のキャリアを形成するために、職業訓練等を計画に沿って実施する場合に助成。 ※コースごとに助成額（助成率）が異なるため、詳細は省略。	接遇マナー研修、労働安全衛生法に基づく講習等、助成対象外。
③企業内人材育成推進助成金（教育訓練制度）	・正社員 ・正社員以外	20時間以上	off-JTのみ	教育訓練制度や職業能力評価制度を策定し、職業能力評価を計画的に実施する場合に助成。 ①制度導入助成：50万円（25万円） ②実施・育成助成：1人当たり5万円（2.5万円）	・社内講師不可。 ・職業能力体系図を策定すること。
④職場定着支援助成金（研修制度） ※重点分野関連事業主が対象	正社員	10時間以上	off-JTのみ	新たな研修制度の導入・実施を行った場合に助成。 ①制度導入助成：10万円 ②目標達成助成：60万円	新入社員研修や管理職研修等の制度化に活用できる。

最近では、人材育成のための訓練終了後にジョブ・カードを活用して能力評価を行う助成金が増えてきています。ジョブ・カード制度は、正社員経験の少ない人等が職務経歴や職業訓練の経験、免許・資格などについてジョブ・カードに記入し、きめ細かなキャリア・コンサルティングを受けることで、自分の強みに気づき今後のキャリアパスが明確になると言われています。「企業内人材育成推進助成金」にも、ジョブ・カードを活用したキャリア・コンサルティング制度を策定・実施することにより、助成金が支給されるコースがあります。ぜひ、人材育成の助成金活用時に、キャリア・コンサルティング制度導入も検討されてみてはいかがでしょうか？

# ～11月は「労働保険適用促進強化期間」です～

・・・全国において集中的な適用促進活動を展開します。・・・

長野労働局 総務部労働保険徴収室

## ☆ 適用促進活動の趣旨

○労働保険の適用促進につきましては、依然として未手続事業所が残されているのが現状です。未手続事業の解消は、

- ① 労働保険制度の健全な運営
- ② 費用の公平負担
- ③ 労働者の福祉の向上

の観点から極めて重要であり、より一層の適用促進に取り組み、未手続事業の解消を図るため、国は「未手続事業一掃対策」を推進しています。

○11月1日から30日までの1ヵ月間を「労働保険適用促進強化期間」と定め、未手続事業の一掃を主要課題と位置付けて、全国において集中的な適用促進活動を展開することとしています。

## ☆労働保険とは

労働保険とは、労災保険と雇用保険の総称であり、**事業主は、社員・嘱託社員・パート、アルバイト等労働者を一人でも雇用していれば、労働保険の加入手続を行わなければなりません。（国の強制保険制度）**

未手続事業所に関する情報がございましたら、労働局もしくは最寄りの監督署、職業安定所にご提供ください。ご提供いただきました情報は加入促進に役立たせます。

◎**労災保険とは**、業務上の事由又は通勤により労働者が負傷、又は疾病にかかったり、死亡された場合に、被災労働者や遺族を保護するため必要な保険給付を行うものです。また、労働者の社会復帰の促進など労働者の福祉の増進を図るための事業も行っています。

◎**雇用保険とは**、労働者が失業した場合及び労働者の雇用の継続が困難となる事由が生じた場合に、労働者の生活及び雇用の安定を図るとともに、再就職を促進するため必要な給付を行うものです。また、失業の予防、労働者の能力開発その他労働者の福祉の増進を図るための各種助成金等の支給も行っています。

◎**事業主が故意又は重大な過失により労災保険関係の成立手続を行わない期間中に**、事故が発生した場合、労災保険給付に要した費用の全部（100％）又は一部（40％）を徴収される場合があります。（費用徴収制度）

◎**中小事業主が労働者と同様に労災保険給付等を受けることを希望する場合には**、労働保険事務組合に事務委託し、特別加入の申請をすることにより、その適用を受けることができます。（中小事業主等の特別加入制度）

## 北アルプス 三蔵呑み歩き (大町市) ～恒例行事で地元は賑わう～

9月5日(土)、大町市にある3つの酒蔵(【北安大國】北安醸造㈱、【白馬錦】㈱薄井商店、【金蘭黒部】㈱市野屋商店)を呑み歩くイベントが北アルプス三蔵呑み歩き実行委員会の主催で開催されました。

開催8回目を迎えた今回のイベントは、約1,700名が参加し、この時だけしか飲めない呑み歩きスペシャル等のお酒も供されました。近隣ではこのイベントに合わせて、Oh! machiバル(おおまちバル)(=ワンコインで特別限定メニューが楽しめる企画)やフリーマーケット等も開催され、地元になくはならない恒例行事として浸透してきました。

平成20年9月の初回開催から、現在に至るまで年を追うごとに年々ボリュームアップし、地元のみならず、県外や海外からも参加するようになりました。このイベントを推進している実行委員も試飲場所での皆様の声が、お酒造りの励みとなるので、今後も続けていきたいと話していました。

「三蔵呑み歩き」とは  
こんなイベント

参加証となるきき猪口を購入し、大町市本通り周辺を歩きつづ、大町市にある3つの酒蔵を巡りながら、多くの人たちに、お酒にまつわる文化に触れてもらうことを通じて、街全体を知ってもらうことを目的としたイベント。



酒蔵：北安醸造(北安大國)



酒蔵：薄井商店(白馬錦)



酒蔵：市野屋商店(金蘭黒部)

## 山梨県中央会女性部会と交流会を開催

～連携による人づくり・組織活性化を目指す～

アルプス女性企業家会議(青木孝子会長)は、9月18日(金)に山梨県中小企業団体中央会女性部会(レディース中央会やまなし 星ちえ子会長)と山梨県笛吹市石和町「ブライダルヴェッジ ミラベル」において交流会を開催しました。

昨年開催されたレディース中央会全国フォーラム2014に参加した際に山梨県中央会女性部会の参加者と懇談をもったことがきっかけとなり、交流会が実現しました。参加者は総勢24名。

両会長の挨拶の後、事例発表として山梨県中央会女性部会の星会長(株式会社GEN 代表取締役)から、起業の動機から夢の実現に向けた企業経営に対する内容・想いについて講演があり、続いて全国レディース中央会の深澤紗世子副会長(山梨県中央会女性部会名誉会長)の挨拶、その後に意見交換が行われました。

来年2月に開催される「信州なでしこマーケット」に山梨県中央会女性部会による山梨県の名産品等の展示販売を含めた参加が期待されており、両組織ともに今後も継続的な交流を図りたいとしています。



■アルプス女性企業家会議 ◇代表者名 会長 青木 孝子

◇設立年月日 平成8年6月25日 ◇会員数 12名 ◇主な事業活動 信州なでしこマーケットの開催 など

■山梨県中小企業団体中央会女性部会(レディース中央会やまなし)

◇代表者名 名誉会長 深澤紗世子 会長 星 ちえ子 ◇設立年月日 平成10年9月3日 ◇会員数 24名

◇主な事業活動 女性部人材育成支援事業(女性部研修会)、中央会女性部会研修会(女性部県大会) など

# 大学・短大・高専・専門学校生の 保護者の皆様へ！お子様に**合同** 就職面接会への参加をお勧めください！

**参加  
無料**

本会は、(一財)浅間リサーチエクステンションセンター (AREC、エーレック) とコンソーシアムを形成し地域中小企業・小規模事業者のニーズに即した若者、女性、シニアの発掘から、紹介・定着までを一貫して支援する平成27年度長野県地域中小企業・小規模事業者人材確保等支援事業を実施しています。

この事業の一環として北信地域就職面接会を下記により開催します。長野県内の中堅・中小企業が多数参加しますので、未内定のお子様に参加をお勧めください。

参加事業所は10月中旬より、下記及びハローワーク長野のホームページに掲載します。

開催日時	会場	対象者
平成27年10月29日 (木) 13:00～16:30	長野市 ホテルメルパルク長野	平成28年3月大学・短大・高専・専修学校卒業 予定者及び卒業後概ね3年以内の既卒者

主催：ハローワーク長野・篠ノ井・飯山・須坂、共催：長野県中小企業団体中央会

【お問い合わせ】 長野県中小企業団体中央会 人材確保等支援事業係

TEL 026-228-1171 FAX 026-228-1184 E-mail jinzai@alps.or.jp

人材確保等支援事業ホームページ

ながの共済  
生命医療共済

## シニア共済 満60歳から入れる 生命医療共済(シニア選択緩和型)

この共済は簡易的(緩和型)な健康告知の採用により、投薬中の方や一定の罹患歴を有する方もお申込みいただけます。詳しくはパンフレットをご請求ください。

満85歳まで  
継続保障

がん  
による入院

病気  
ケガ  
による入院

がんによる  
先進医療保障

月々  
3,200円の  
一律共済掛金

更に 死亡弔慰金

●加入年齢 満60歳～満75歳

●共済掛金 月額 3,200円

### ■保障の内容

		保障年齢区分	第1区分 60歳～64歳	第2区分 65歳～74歳	第3区分 75歳～85歳
共済金の種類	入院 給付金	初期入院給付金 (1日目～6日目)	¥5,000円	¥4,000円	¥2,500円
		継続入院給付金 (7日目以後)	¥3,500円	¥2,000円	¥1,500円
がんで入院されたら入院給付金に上乗せ					
がん入院 給付金	初期入院給付金 (1日目～6日目)	+¥5,000円	+¥4,000円	+¥2,500円	
	継続入院給付金 (7日目以後)	+¥3,500円	+¥2,000円	+¥1,500円	
がん先進医療給付金 [実費給付]		最高	3,000,000円	2,000,000円	1,000,000円
死亡弔慰金			100,000円	50,000円	30,000円

ながの共済

長野県福祉共済協同組合  
〒380-0936 長野市中御所岡田131-10 長野県中小企業会館3階

☎0120-86-9431

【北信支部】長野市中御所岡田131-10 長野県中小企業会館3階  
【東信支部】上田市常田2丁目20-26 トキダビル3階  
【中信支部】松本市中央1丁目23-1 松本商工会館3階  
【南信支部】諏訪市高島2丁目1201-40 RAKO華乃井ホテル バス1階  
【飯田支所】飯田市主税町3-1 いいだ会館3階

TEL.026(269)0885  
TEL.0268(24)1789  
TEL.0263(33)0510  
TEL.0266(78)4033  
TEL.0265(24)7099

# 信州大学経営大学院・長野県信用保証協会共同公開講座 信用保証協会経営セミナーを開催します

信州大学経営大学院と共同で中小企業の皆さまや関係機関の皆さまを対象とした「信用保証協会経営セミナー」を、以下の日程で開催します。

皆さまのご参加をお待ちしております。

会 場		開 催 日 時	定 員
松 本	松本東急REIホテル (旧 松本東急イン)	平成27年10月28日 (水) 13時30分～16時30分 (受付開始13時00分)	50名

## 内 容

### 〈松本会場〉

- ◆講演 「事業承継と経営革新 ～サステナブル企業をめざして～」  
講師：信州大学経営大学院 特任教授 大野 雄三 氏
- ◆講演 「事業承継と発展のために推進する我が社のグローバル展開」  
講師：株式会社 木村桜土堂 常務取締役 木村 安之 氏
- ◆オープンディスカッション 「事業を承継し、次のステップへ」

主 催：長野県信用保証協会・信州大学経営大学院

後 援：長野県中小企業団体中央会・長野県経営者協会  
長野県商工会議所連合会・長野県商工会連合会  
長野県中小企業振興センター・松本商工会議所

参加費：無料

※事前申込が必要です（定員になり次第締め切りとさせていただきます）

お申し込み・お問い合わせ先



長野県信用保証協会

総務部企画情報課

TEL : 026-234-7680 FAX : 026-233-5030 E-mail : kikaku-joho@nagano-cgc.or.jp



# ご存じですか？

## 長野県中央会の共済制度



### ビジネス Jネクスト

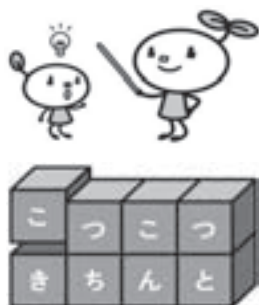
(業務災害補償保険)

事業活動にかかわる従業員のケガなどのリスクをカバーする保険です。長野県中小企業団体中央会のスケールメリットを活かした保険料でご加入できます。

※ビジネスJネクスト(業務災害補償保険)  
引受保険会社 三井住友海上火災保険株式会社

※ビジネスJネクスト(業務災害補償保険)  
取扱代理店 三井生命保険株式会社

三井生命保険株式会社は三井住友海上火災保険株式会社の取扱代理店として損害保険代理店委託契約を締結しています。



### 特退共

(特定退職金共済制度)

従業員さまの定着が図れ、全額損金計上で安定した退職金準備ができる共済制度です。

### 生命保険

『長野県中央会団体扱\*で、月払契約の場合、一般扱(口座振替扱月払等)でご契約いただくよりも個人契約の保険料が割安になります!』

\*長野県中央会団体扱とは、長野県中央会が団体扱としてお申し込みいただいた各保険契約の保険料を取りまとめ、一括して当社に払い込む取り扱いのことです。  
※一部対象とならない商品・ご契約がございますので、詳細は下記までお問い合わせ願います。

- ※ 記載の内容は、平成27年4月現在の税制等に基づくお取り扱いで、今後変更となる可能性があります。
- ※ 詳しくは、「商品/パンフレット」をご覧ください。ご検討にあたっては、「設計書(契約概要)」「特に重要な事項のご説明(注意喚起情報)」「ご契約のしおり-約款」および長野県中小企業団体中央会の「退職金共済規程」を必ずご覧ください。

お問い合わせ・ご案内を  
最寄の三井生命で承っております。

	営業部	住所	電話番号
北信	長野	〒380-0824 長野市南石堂町1282-16	026-226-2820
	松本	〒390-0811 松本市中央1-21-8	0263-35-8519
中信	あづみ野	〒399-8302 安曇野市穂高北穂高2865-2	0263-84-0256
	上田	〒386-0023 上田市中央西1-14-26	0268-24-2755
東信	東御	〒389-0517 東御市県135-1	0268-64-5413
	佐久	〒385-0043 佐久市取出町561	0267-62-0358
南信	飯田	〒395-0086 飯田市東和町2-33-5	0265-24-4980
	諏訪	〒392-0012 諏訪市四賀赤沼1730-1	0266-52-1356

#### 三井生命保険株式会社 松本支社

〒390-0811 松本市中央1-21-8

TEL : 0263-34-3585

B-27-1124 (H27. 4) 使用期限H28. 3 三井-KB-27-75

# 地域の未来を 中小企業とともに。



\\ 話せるパートナー \\

## 商工中金

個人のお客さま向けの定期預金です。

高めの金利設定  
(当金庫内比較)

固定金利の半年複利  
(元本保証)

1年、2年、3年から  
期間が選べる

\\ 安心、確実、お得に増やす \\

定期預金

マイハーベスト

商工中金は、国とともに、中小企業をサポートする公的金融機関です。  
お客さまとともに、地域活性化に全国で取り組んでいます。

長野支店 〒380-0814 長野市西鶴賀町 1483-11

TEL:026-234-0145

諏訪支店 〒392-0026 諏訪市大手 1-14-6

TEL:0266-52-6600

松本支店 〒390-0811 松本市中央 2-1-27 松本本町第一生命ビル 1F

TEL:0263-35-6211



人を思う。未来を思う。

商工中金

「平成24年度 ものづくり中小企業・小規模事業者試作開発等支援補助金」  
 「平成25年度補正中小企業・小規模事業者ものづくり・商業・サービス革新事業」

## 成果事例発表会及び産学官交流相談会開催のご案内

中小企業の景気は中国経済の減速やVW不正問題等相変わらず先行き不透明な状況にあります。このような状況下におきましても、標記補助金等を有効に活用し成果が期待される事例があります。

そこで、皆様方の事業推進に参考にすべく成果事例発表会等を下記の通り開催することになりました。当日は県内各大学にご協力をいただきまして相談会も開催いたします。

●平成27年11月18日(水) 午後1時～ 於：長野市若里 信州大学工学部

開始 午後1時	産学官交流相談会 「SASTec 3F 会議室」 下記大学等にご協力いただき、相談会を開催いたします。 *お気軽にご相談、名刺交換等をお願いします。 信州大学工学部・諏訪東京理科大学・長野工業高等専門学校・長野県よろず支援拠点	成果展示
午後2時	成果事例発表(4社 各15分程度を予定) SASTec 3F 会議室 休 憩 (15分)	SASTec 3F 会議室
午後4時15分	成果事例発表(4社 各15分程度を予定) SASTec 3F 会議室	18社(予定)
午後5時	交流懇親会(会費3,000円)	
午後6時 終了	SASTec 3F ホワイエにおきまして立食パーティーを開催いたします。 *名刺交換・情報交換等をお願いします。	

●問い合わせ及び参加申込

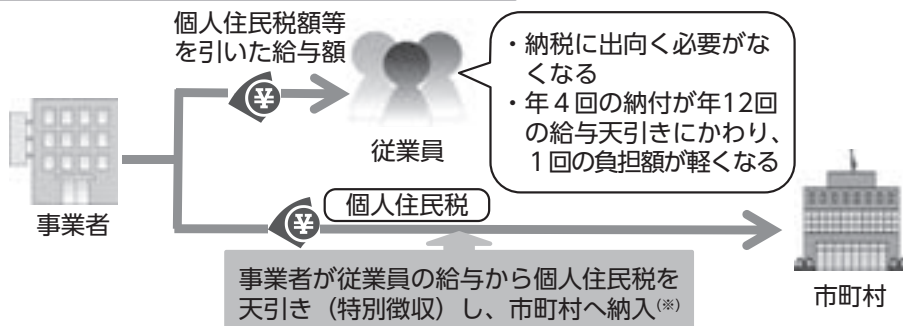
TEL026-228-1171(代表) 026-228-1206(直通) 長野県中小企業団体中央会 ものづくり事業推進部

【長野県と県内市町村から事業者の皆様へのお知らせです】

## 従業員の個人住民税は特別徴収で納めましょう

従業員の個人住民税は、従業員数にかかわらず、所得税の源泉徴収と同様に、原則として事業者の皆様にご給与から天引き(特別徴収)していただき、市町村に納入していただく必要があります。まだ実施されていない事業者の方は、給与天引き(特別徴収)に切り替えましょう。

給与天引き(特別徴収)への切替により



※従業員が常時10人未満の事業所は、年12回の納期を年2回にする特例制度があります。

詳しくは、最寄りの市町村住民税担当課までお問合せください。

☆働きやすい職場環境づくり  
「企業の社会的責任(CSR)」を果たすとともに「あらゆる差別の撤廃と人権教育の推進」に邁進しましょう。

地球に優しい企業人の皆様へ  
“あなたにもできる。”  
ライフスタイルの見直しで、  
1人1日1kgのCO<sub>2</sub>削減”

わが社にも退職金制度!  
「中退共」は、中小企業のための国の退職金制度です。掛金助成や税法上の優遇が受けられ、社外積立だから管理も簡単。退職金はぜひ中退共におまかせください。  
【お問合せ先】(独)勤労者退職金共済機構  
中小企業退職金共済事業本部  
☎03(6907)1234

知恵と力を合わせて信州を元気に

## 中小企業レポート

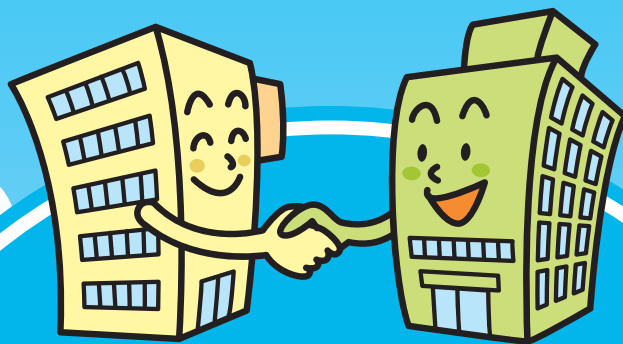
MONTHLY REPORT

2015

10

No.467

第467号 平成27年10月10日発行  
購読料年間3,000円(消費税・送料込み)  
発行人 佐々木正孝  
発行所 長野県中小企業団体中央会  
長野市御所岡田町131-10  
長野県中小企業会館内4F  
TEL.026-228-1171  
印刷所 カシヨ株式会社



# 企業間の 人材マッチングを 支援しています。

経済・産業団体、ハローワーク等と連携し、  
全国ネットを通じて、人材の確保、  
従業員の再就職支援に  
努めています。

## 全国ネットの人材情報

企業間の出向・移籍のお手伝いを47都道府県の事務所で行っています。

### 確かな実績と信頼

昭和62年に経済・産業  
団体と国の協力で設立さ  
れた公益財団法人です。

### 幅広いデータベース

ハローワークや経済団体  
などと連携し豊富な人材  
情報を提供しています。

### 相談等の費用は無料

情報の提供、相談、あっせ  
んについての費用はかか  
りません。

インターネットで最新の人材情報をどうぞ

<http://www.sangyokoyo.or.jp/>

産業雇用

検索

出向・移籍の専門機関／ご利用時間 9:00~17:00(土日祝は休業)

 **公益財団法人 産業雇用安定センター**

長野事務所 〒380-0921 長野市栗田源田窪1000-1 長栄長野東口ビル3階

☎ 026-229-0555